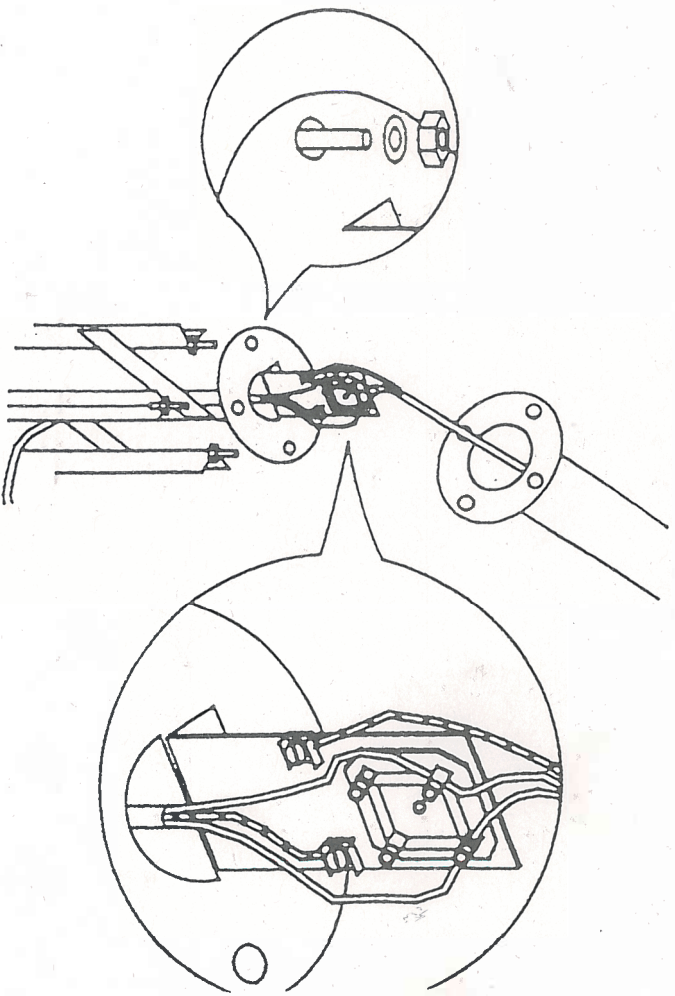


MONTERINGSANVISNING

ASSEMBLY INSTRUCTIONS - MONTAGEANLEITUNG

+ 402 + 405 + 574 + 577 + 447



9 4580 152





SE

GARANTI

Gnosjö Konstsmide AB garanterar att från inköpsdatum och 25 år framåt kommer vi att reparera eller ersätta, efter vårt eget gottfinnande, aluminiumdelar av höjjet som anfränts mer än vad som kan väntas av normalt slitage. Denna garanti täcker inte skador som genom felanvändning, vanvård eller olycka resulterar i onormal anfrätning på ytan.

Uttryckligen undantagen från denna garanti är alla andra delar av lyktan, t.ex. lamphöllare etc.

Användning i områden med hög salthet och/eller bruk av gödningsmedel för jordbruk är undantaget, såväl som varje enhet som efter inköpet har målats eller på liknande sätt ytbehandlats.

Artikel som anses täckas av denna garanti måste returneras, frakten betald i förskott, till oss med inköpskvitto. Gnosjö Konstsmide godtar inte anspråk på arbetskostnader eller följdskada orsakad av garantianspråk.

Vi förbehåller oss rätten att ersätta er lykta med en i samma prisläge om er lykta ej längre finns i sortimentet.

Denna garanti är ett tillägg till köparens lagstadgade rättigheter.

NL

GARANTIE

Gnosjö Konstsmide GmbH garandeert gedurende een periode van 25 jaar vanaf datum van aanschaf reparatie of vervanging van elk aluminium-behuizingonderdeel van het armatuur dat onderhevig is aan bovenmatige materiaalcorrosie zoals dat mag worden verwacht bij normaal gebruik. Deze garantie is niet van toepassing indien schade aan de lak is veroorzaakt door verkeerd gebruik, misbruik, of externe omstandigheden die excessieve corrosie kunnen veroorzaken.

Nadrukkelijk uitgesloten van deze garantie zijn alle overige onderdelen van het armatuur zoals bijv. fitting, etc. Garantie bij toepassing in gebieden met hoge zoutconcentraties en/of ammoniak uit landbouwchemicaliën (kunst-mest) is uitgesloten. Garantie is alleen van toepassing indien het armatuur wordt onderhouden door middel van een onderhoudsinterval van 6 maanden waarbij reiniging met water en milde zeep en nabehandeling met vloei-bare autowas of soortgelijk onderhoudsproduct wordt toegepast. Let op! Bij installatie alle bevestigingschroeven voorzien van meegeleverd siliconenvet om onderdelen en/of lichtbron te kunnen vervangen.

Elk onderdeel waarop garantie wordt geclaimd dient franco huis naar een Gnosjö Konstsmide GmbH Servicecent te worden geretourneerd, voorzien van bewijs van aankoop. Konstsmide kan niet aansprakelijk worden gesteld voor kosten die samenhangen of voortvloeien uit een garantiansprak.

We behouden ons het recht voor om uw armatuur te vervangen door een soortge-lijk exemplaar in dezelfde prijscategorie.

Deze garantie is aanvullend op uw wettelijke rechten.

GB

WARRANTY

Konstsmide UK Ltd. warrants that for a period of 25 years from the date of purchase we will repair or replace at our discretion any aluminium housing part which experiences corrosion in excess of that reasonably to be expected through normal wear and tear. This warranty does not cover damage caused to the finish through misuse, abuse or accident that results in excessive corrosion.

Expressly excluded from this warranty are all other parts of the lantern e.g. lamp holder etc. Use in areas of high salinity and/or agricultural fertiliser usage is excluded and is any unit subsequently painted or similarly surface treated.

Any item considered to be subject to this warranty must be returned, carriage paid to our premises, with evidence of purchase receipt. Konstsmide UK Ltd. does not accept any claim for labour charges or consequential damages as result of any warranty claim.

We remain the right to replace your lantern if no longer available by a similar one in the same pricecategory.

This warranty is in addition to your rights.

FI

TAKUU

Gnosjö Konstsmide AB sitoutuu 25 vuoden ajan ostopäivästä lukien korjamaan tai vaihtamaan omalla kustannuksellaan kaikki sellaiset alumiinirungon osat joissa esiintyy korroosioa enemmän kuin normaalin kulumisen voidaan osoittaa aiheuttavan. Tämä takuu ei kata virheellisesti käytöstä tai onnettomuudesta johtuvan korroosion pintakäsittelylle aiheuttamia vaurioita.

Tämä takuu ei kata muita lyhyitä osia, esim. lampupuiduntä jne. Takuu ei koske tuotteita, joita käytetään erittäin suolapitoisilla tai voimakkaasti lannoitetuilla alueilla, eikä tuotteita jotka on maalattu tai pintakäsitelty jälkikäteen.

Kaikkid takuun piiriin kuuluvat vaurioituneet tuotteet on palautettava ostokuitteineen, rahit maksettuna toimipaikkaamme. Gnosjö Konstsmide ei hyväksy tämän takuun nojalla mitään työkulutia tai seurannaisvaurioita koskevia vaatimuksia.

Pitäämme oikeuden korvata virallisen valaisimen vastaavalla saman hintaluokan tuotteella, mikäli alkuperäistä mallia ei enää ole saatavilla.

Tämä takuu on lisäksi laissa säädettyihin oikeuksiisi.

DE

GARANTIE

Die Gnosjö Konstsmide GmbH garantiert für die Dauer von 25 Jahren ab Kaufdatum, dass jedes beliebiges Teil des Aluminium-Gehäuses, das stärkere Korrosion aufweist als durch normalen Verschleiß zu erwarten wäre, von uns nach eigenem Ermessen entweder repariert oder ausgetauscht wird. Diese Garantie umfasst keine Schäden an der Oberfläche, die durch unsachgemäßen oder falschen Gebrauch, oder durch einen Unfall entstanden sind und übermäßige Rostentwicklung verursachen.

Von dieser Garantie werden alle anderen Teile der Leuchte, z. B. die Lampenfassung etc., ausdrücklich ausgeschlossen. Ebenfalls ausgeschlossen sind Leuchten, die in Gegenden mit hohem Salzgehalt und/oder häufiger Anwendung von landwirtschaftlichem Düngemittel stehen.

Teile, die unter diese Garantie fallen, müssen inklusive des Kaufbelegs an uns retourniert werden, wobei der Käufer die Versandkosten tragen muss. Die Gnosjö Konstsmide GmbH akzeptiert keine Forderungen für Reparaturkosten oder Schadensersatz, die aus dem Garantianspruch resultieren.

Wir behalten uns das Recht vor, Ihre Leuchte durch eine vergleichbare Leuchte derselben Preisklasse auszutauschen, falls dieselbe nicht mehr verfügbar sein sollte.

Diese Garantie gilt zusätzlich zu Ihren gesetzlichen Rechten.

F

GARANTIE

Gnosjö Konstsmide GmbH garante que pour une période de 25 ans, à partir de la date d'achat, nous réparerons ou remplacerons à notre charge n'importe quelle partie de la structure en aluminium qui connaîtrait une corrosion, ceci dans le cas d'une installation conforme aux règles. Cette garantie ne couvre pas les dommages provoqués par un mauvais usage, l'abus ou l'accident dont résulterait une corrosion excessive.

Expressément exclu de cette garantie sont toutes les autres parties de la lanterne par ex. douille etc. L'utilisation dans les régions de forte salinité et/ou d'utilisation de fertilisant agricole est exclue ainsi que tout élément ayant été traité ou peint.

N'importe quel article susceptible d'être soumis à cette garantie doit nous être retourné en port payé, avec la preuve d'achat comprenant la date d'achat (facture originale). Gnosjö Konstsmide GmbH n'accepte pas de revendication pour les charges de main-d'œuvre ou de dommages importants comme don-nant droit à des indemnités de garantie.

Nous nous réservons le droit de remplacer votre luminaire par un luminaire semblable dans la même catégorie des prix, au cas où votre luminaire ne serait plus disponible en stock.

Cette garantie vient en complément de vos droits légaux.

I
GARANZIA

Gnosjö Konstsmide AB garantisce che per un periodo di 25 anni a decorrere dalla data di acquisto provvederà a riparare o sostituire, a propria discrezione, qualsiasi parte dell'alloggiamento in alluminio che presenti una corrosione superiore a quella ragionevolmente prevista per normale usura. La presente garanzia non copre eventuali danni al prodotto finito causati da uso improprio o irragionevole ovvero da incidenti che ne determinino l'eccessiva corrosione.

La presente garanzia esclude espressamente tutte le altre parti della lampada quali ad esempio il supporto, ecc. L'uso in aree ad elevato tasso salino e/o in aree agricole con impiego di fertilizzanti è escluso e, in tal caso, tutte le unità devono essere trattate in modo appropriato con una apposita vernice o altro rivestimento superficiale.

Qualsiasi articolo che si ritenga coperto dalla presente garanzia deve essere reso alla nostra sede con trasporto pagato accompagnato dalla ricevuta di acquisto. Gnosjö Konstsmide AB non accetta richieste di rimborso per rilavorazioni o per danni indiretti derivanti da reclami coperti da garanzia.

Nel caso in cui la vostra lampada non sia più disponibile, ci riserviamo il diritto di sostituirla con una simile appartenente alla stessa categoria di prezzo.

La presente garanzia è aggiuntiva rispetto ai vostri diritti.

CZ
ZÁRUKA

Společnost Gnosjö Konstsmide AB zaručuje, že po dobu 25 let od data zakoupení, na základě vlastního rozhodnutí, bud' opraví nebo vymění jakékoli vlnítkové pouzdro, které bude zkorodované více, než lze očekávat při běžném opotřebení. Tato záruka se nevztahuje na poškození povrchu způsobené nevhodným použitím, špatným zacházením nebo nehodou, která by způsobila zvýšenou korozi.

Výslovně jsou z této záruky vyloučeny všechny ostatní součásti lampy, jako je například držák lampy. Záruka je neplatná v případě použití ve sláném prostředí a/nebo v prostředí, ve kterém jsou uměla hnojiva a v případě na- barvení nebo podobné povrchové úpravy.

Jakákoli položka, o které se předpokládá, že se na ni vztahuje tato záruka musí být nám vrácena spolu s dokladem o zakoupení. Náklady na dopravu hradí zákazník. Gnosjö Konstsmide AB neakceptuje jakékoli nároky na úhradu nákladů na práci nebo následné škody vzniklé v důsledku záruční reklamace.

Ponecháváme si právo vyměnit lampu, která již není k dispozici za podobnou ve stejné cenové kategorii.

Tato záruka je dodatek k vašim právům.

DK
GARANTI

Gnosjö Konstsmide AB garanterer at fra købsdatoen og 25 år frem vil vi reparere eller erstatte, efter vores vurdering, aluminiums kabinet-dele, som korroderer mere end hvad der kan forventes ved normalt brug og slidtage. Denne garanti dækker ikke skader som resulterer i unormal korrosion på overfladen, hvis dette skyldes fejlagtigt brug, vanrøgt eller utheld.

Undtagelse fra denne garanti er alle andre dele af lampen, f.eks. fatning osv. Anvendelse i områder med havgus og/eller brug af gødningsmidler for landbruget er undtaget såvel som hvert produkt som efter købet er malet eller på anden lignende måde overflade-behandlet.

Produkter, som anses for værende dækket af denne garanti, skal returneres til os, for egen regning, sammen med købskvittering. Gnosjö Konstsmide accepterer ikke krav på arbejdsomkostninger eller følgeskader forårsaget af garantibrud.

Vi forbeholder os retten til at erstatte Deres lampe med en i samme pris-kategori, hvis pågældende lampe ikke længere findes i sortimentet.

Denne garanti er et tilleg til købers lovestrede rettigheder.

PL
GWARANCJA

Gnosjö Konstsmide AB gwarantuje że przez 25 lat od daty zakupu będzie re-perować albo wymieniać według własnego uznania, aluminiumowe części osłony które zostały nadzarte korozją więcej niż można się tego spodziewać przy normalnym zużyciu.

Ta gwarancja nie pokrywa szkód powstających przez niewłaściwe używanie, zanieczyszczenie czy wypadek i przez to nienormalnego nadzarcia powierzchni.

Wyraźnie zaznacza się że wyjątkiem od tej gwarancji są wszystkie inne części lampy n.p. oprawka lampowa itp.

Produkty używane w okolicach i środowiskach o dużej zawartości soli i/ albo nawozów rolniczych nie podlegają tej gwarancji. Również każdy produkt który po zakupie został pomalowany lub w inny sposób został pod-dany obróbce powierzchni jest wyłączonej z tej gwarancji.

Produkt który uważa się za podlegający tej gwarancji, należy przesać do f-irmy wraz z kwitem zakupu oraz opłaconą przesyłką.

Gnosjö Konstsmide AB nie akceptuje żadnych żądań związanych z kosztami pra-cy ani za żadne uszkodzenia powstałe w związku z rozszerezeniami gwarancyjnymi.

Zastrzegamy sobie prawo zastąpienia zakupionego produktu innym w tym sam-ym poziomie ceny, jeżeli zakupiony produkt wyszedł z naszego sortymentu.

Ta gwarancja jest dodatkkiem do gwarancji określonej ustawą.

N
GARANTI

Gnosjö Konstsmide AB garanterer at fra innkjøpsdato og 25 år fremover kom-mer å reparere eller erstatte, etter vår mening, aluminiumdelar som er angre-pet mer enn normal slitasje. Denne garanti dekkjer ikke skader som er gjennom feilbruk, misbruk eller uylukke resultater i unormalt angrep på det ytre.

Undtaket fra denne garanti er alle andre deler av lykten, f.eks. lampehol-der etc. Bruk i områder med høyt saltinnhold og/eller bruk av gjødsel for jordbruk er unntaket, som hver enhet etter innkjøp er lakkert eller på lig-nende måte ytterbehandlet.

Artikkel som dekkes av denne garanti må returneres, frakten betalt på forskudd, med kvittering. Gnosjö Konstsmide godtar ikke krav på arbeidskost-nader eller andre skader som er oppstått.

Vi forbeholder oss retten til å erstatte din lykt med samme prisnivå, hvis lykten er utgått i sortimentet.

Denne garanti er et tillegg til dine rettigheter.

E
GARANTÍA

Gnosjö Konstsmide AB garantiza que por un periodo de 25 años desde la fecha de la compra repararemos o sustituiremos a nuestra discreción cual-quier pieza de carcasa de aluminio que experimente corrosión en exceso de aquella que sea razonable esperar mediante un uso y desgate normal. Esta garantía no cubre el daño causado al acabado por medio del mal uso, el abuso o un accidente que resulte en una corrosión excesiva.

Expresamente excluidas de esta garantía están todas las demás piezas del farol, por ejemplo, el portalamparas, etc. El uso en zonas de una alta salinidad y/o de utilización de fertilizantes agrícolas está excluido y también lo está cualquier unidad pintada posteriormente o con la superficie tratada de forma similar.

Cualquier objeto que sea considerado que esté sujeto a esta garantía debe ser devuelto, con el porte pagado a nuestro establecimiento, con el recibo de prueba de compra. Gnosjö Konstsmide AB No acepta ninguna reclamación por horas de trabajo o daños resultantes como resultado de cualquier rea-lización de garantía.

Nos guardamos el derecho de sustituir su farol, si ya no está disponible, por otro similar en la misma categoría de precios.

Esta garantía es adicional a sus derechos.