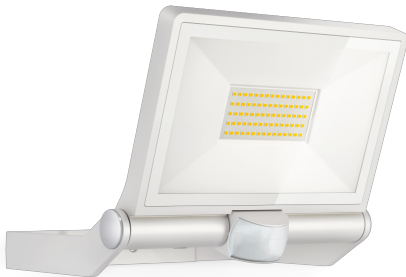


XLED ONE XL S

weiß

EAN 4007841 065270

Art.-Nr. 065270



LED

long life LED
50.000 h

3000 K

3000K
warm-whiteinfrared sensor
180°

max. 12 m



IP44

Sensor 180°
vertical

Panel 180° vertical



2 - 2000 lux



8 sec - 35 min

indoor/outdoor
light**Funktionsbeschreibung**

Mächtige Ausstrahlung. Wirksamer Schutz. Der Wand- und Deckenstrahler XLED ONE XL S ist um 180° vertikal schwenkbar und erleuchtet seine Umgebung mit taghellem Licht. In Zahlen: 3000 K und 4200 lm bei einer Leistung von 42,6 W. Mit Infrarot-Sensor, 180° Erfassungswinkel, 12 m Reichweite, Dämmerungseinstellung (2-2000 Lux) sowie Zeiteinstellung (8 s bis 35 min). Schutzklasse IP44.

Technische Daten

Abmessungen (L x B x H)	222 x 259 x 215 mm
Netzanschluss	230 – 240 V / 50 – 60 Hz
Sensortechnologie	Passiv Infrarot
Leistung	42,6 W
Vernetzung	Nein
Lichtstrom Gesamtprodukt	4200 lm
Gesamtprodukt Effizienz	99 lm/W
Farbtemperatur	3000 K
Farbabweichung LED	SDCM6
Mit Leuchtmittel	Ja, STEINEL LED-System
Leuchtmittel	LED nicht austauschbar
Lebensdauer LED (Max. °C)	50000 Std
Lichtstromrückgang nach LM80	L70B10
Sockel	Ohne
LED Kühlsystem	Passive Thermo Control
Mit Bewegungsmelder	Ja
Erfassungswinkel	180 °
segmentweise Ausblendung	Ja
Elektronische Skalierbarkeit	Nein
Mechanische Skalierbarkeit	Nein

Reichweite Radial	r = 3 m (14 m ²)
Reichweite Tangential	r = 12 m (226 m ²)
Dämmerungsschalter	Ja
Dämmerungseinstellung	2 – 2000 lx
Zeiteinstellung	8 s – 35 Min.
Grundlichtfunktion	Nein
Hauptlicht einstellbar	Nein
Softlichtstart	Nein
Schlagfestigkeit	IK03
Schutzart	IP44
Schutzklasse	I
Umgebungstemperatur	-20 – 40 °C
Werkstoff des Gehäuses	Aluminium
Werkstoff der Abdeckung	Glas transparent
Herstellergarantie	3 Jahre
Einstellungen via: Connect Bluetooth Mesh	Potis
Montageort	Wand, Decke
Abdeckmaterial Lieferumfang	Aufkleber
Variante	weiß
VPE1, EAN	4007841065270

Sensor-LED-Strahler

XLED ONE XL S

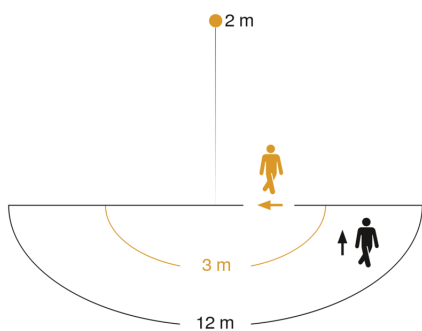
weiß

EAN 4007841 065270

Art.-Nr. 065270



Sensorerfassungsbereich



Mögliche Montagehöhe: 1,80 m – 3,00 m

Orange: radial

Schwarz: tangential

Maßzeichnung

