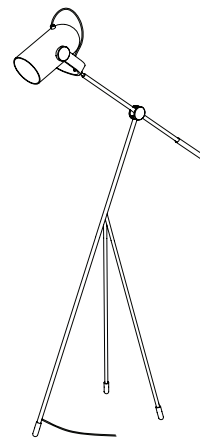


LE KLINT

CARRONADE - LK 360S



INDHOLD

- Skærm med træbøjle på lampestel, diffuser til montering.
- LED-pære til montering
- Instruktion omhandlende udpakning, montage og vedligeholdelse

UDPAKNING OG MONTAGE

Lampen er færdig monteret og klar til ibrugtagning.

Efter behov kan den medfølgende diffuser bruges. Den skubbes i med 2 ben først og dernæst det sidste. Den holdes på plads af de tre små silikone hætter.

For at afmontere diffuseren, skubbes der forsigtigt ind på et sted, så vipper den på hjkant og den kan trækkes ud.

Diffuseren bør sidde tæt ved lampeskærmes kant (2-3 cm), for at sikre afstand til lyskilden.

Træbøjlen med skærm, kan drejes rundt, for at rette lyset i en bestemt retning.

Vippefunktion:

Lampen har en vippefunktion, der gør det muligt at vippe skærmen i den ønskede position for at pege lyset i en bestemt retning.

Såfremt vippefunktionen skal efterspændes, bruges medfølgende umbraconøgle.

Det er vigtigt at lampen er slukket og pæren skal være afmonteret. Nu kan begge sideskruer efterspændes (se tegning nedefor).

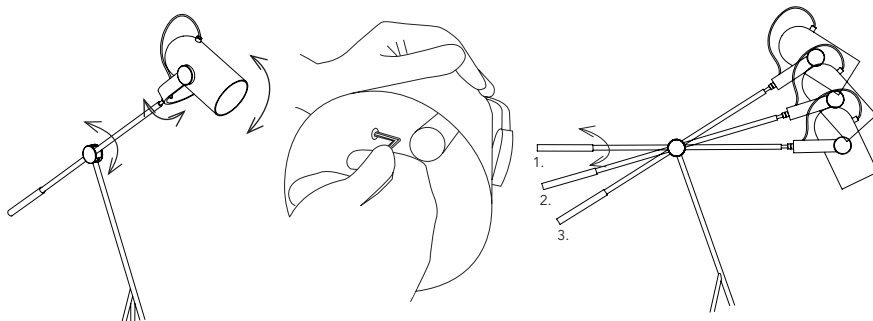
Indstilling af armen:

Lampens arm der holder hovedet, kan indstilles i 3 forudbestemte positioner. Lampen leveres i position 1.

Håndtaget drejes en hel omgang eller til det røde mærke er synligt. Armen kan nu vippes og placeres nu i en af de ønskede positioner, hvorefter håndtaget strammes igen.

Diffuser in

Diffuser out



VEDLIGEHOOLD

Skærmen holdes ren ved aftørring med hårdt opvredet blød klud eller støvbørste.

Vær opmærksom på at lakken udvendigt på lampen kan tage skade ved brug af rengøringsmidler og sprit.

LYS

Lampen leveres med en LED pære, da dette giver mulighed for mest muligt lys, uden af skærmen bliver for varm.

NB: Ved for højt wattforbrug kan det give varmeproblemer i lampen og skærmen ødelægges. Max. wattage kan aflæses indeni lampen.

CONTENTS

- Shade mounted with a wooden part onto the base and a diffuser for mounting.
- LED retro-fit bulb
- Instructions for unpacking, fitting, and maintenance.

UNPACKING AND ASSEMBLY

The lamp is fully assembled and ready for use.

If desired, the supplied diffuser can be used. It is pushed in with two pins first and then the last. It is held in place by the three small silicone caps.

To remove the diffuser, push gently in at one place, then tip it upright and it can be pulled out.

The diffuser is to be mounted close to the edge of the shade, 2-3 cm, to avoid the heat from the light source.

The wooden part together with the shade can be rotated to direct the light in a certain direction.

Tilt function:

The lamp has a tilt mechanism which makes it possible to tilt the shade to the desired position in order to direct the light in a particular direction.

If the tilt function must be tightened, use the supplied Allen key. It is important that the lamp is switched off and the bulb must be removed. Now both side screws can be tightened (see drawing).

Adjustment of the arm:

The lamp arm that holds the lamp shade is adjustable in three predetermined positions. The lamp is delivered in position 1. The handle is turned one full turn or until the red mark is visible. Now the arm can be tilted and placed in one of the desired positions, after which the handle is tightened again.

MAINTENANCE

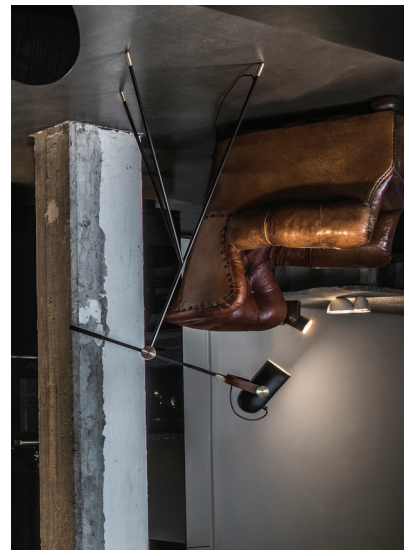
Keep the shade clean by wiping with a slightly damp soft cloth or using a dust brush.

Be aware that the paint on the outside of the lamp can be damaged by the use of detergents and alcohol.

LIGHT

The lamp is supplied with a LED light bulb.

NOTE: Exceeding these wattages may result in excessive heat evolution in the lamp and subsequent damage. Max. wattage can be read on the inside of the lamp.



“For me, design is about conveying an emotion that affects human life and enhances the everyday experience, combining construction, function and form. My goal is to create products with new shapes and lasting values. My style usually contains some exciting construction or function that makes the shape of the product different.
I try to find inspiration from various environments stretching from the human to the artifact and by means of analyzing and processing I search for the correct true path to follow. To me, good design is the perfect combination between form and function in order to create a completeness in the product.”

“For mig, handler design om at formidle en følelse, der påvirker menneskers liv og forbedrer hverdagens oplevelse, ved at kombinere konstruktion, funktion og form. Mit mål er at skabe produkter med nye former og varige værdier. Mit design indeholder normalt nogle spændende konstruktioner eller funktioner, der gør formen af produktet anderledes.
Jeg prøver at finde inspiration fra forskellige miljøer, der strækker sig fra det menneskelige til artefaktet og ved hjælp af analyse og behandling søger jeg efter den sande vej at følge. For mig er godt design; den perfekte kombination mellem form og funktion for at skabe en fuldstændighed i produktet.”



Markus Johansson

CARRONADE

LK 360S - H 111-133 cm, B 47 cm, D 77 cm

Designet af: Markus Johansson
Designår: 2015
Produceres af: LE KLINT A/S

CARRONADE

LK 360S - H 111-133 cm, W 47 cm, D 77 cm

Designed by: Markus Johansson
Year of design: 2015
Production by: LE KLINT A/S

