

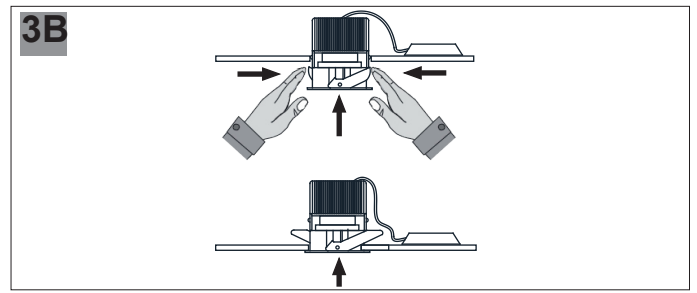
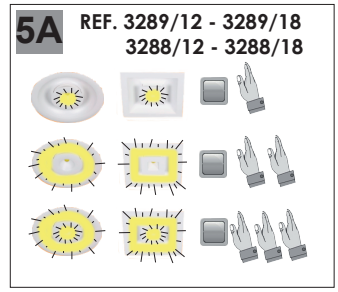
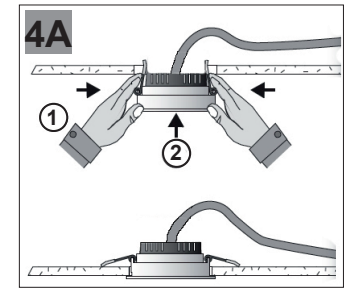
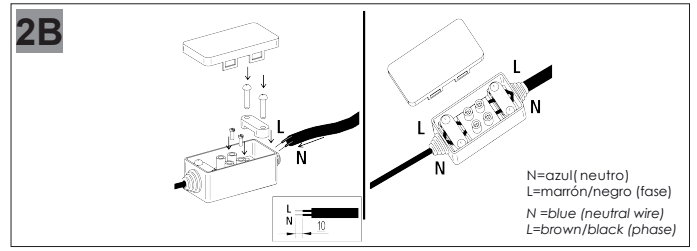
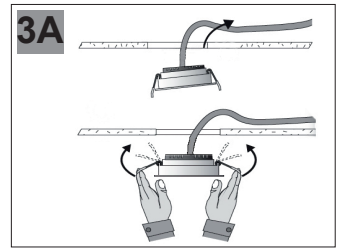
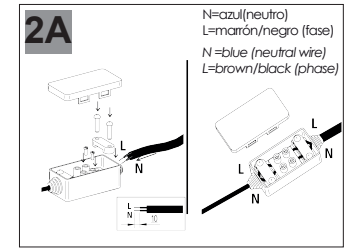
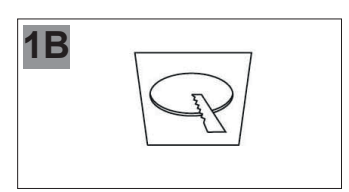
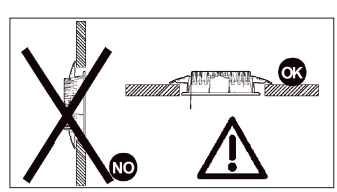
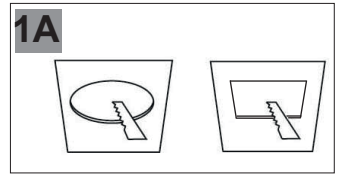
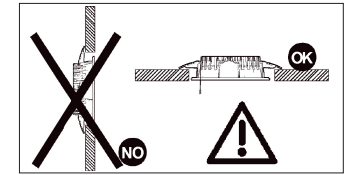
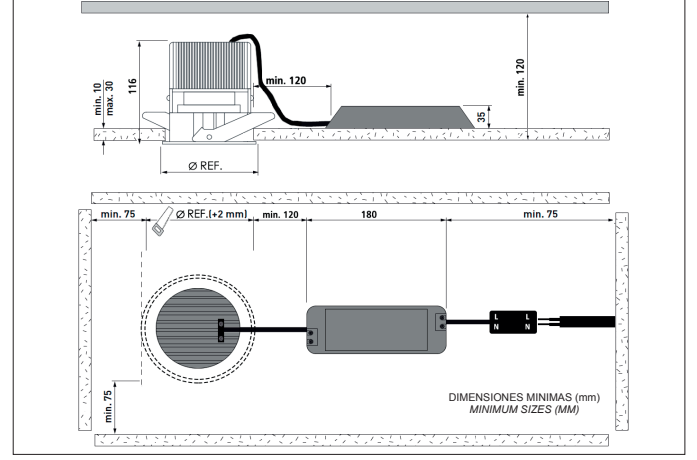
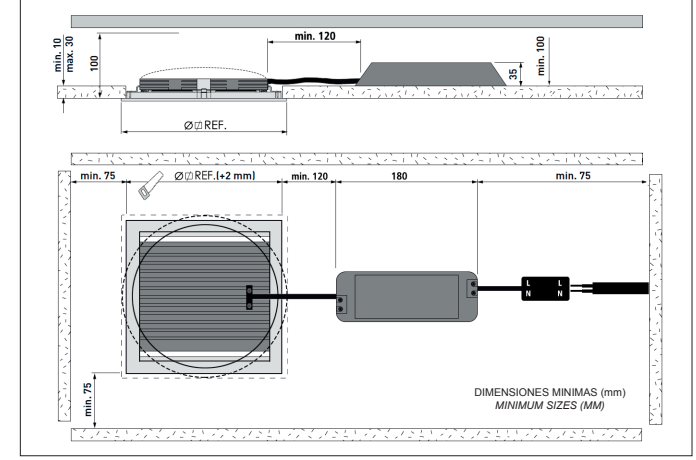
MANUAL DE INSTALACIÓN INSTALLATION INSTRUCTION DOWNLIGHT



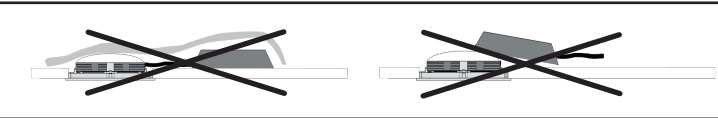
LUMINARIAS NO REGULABLES | THESE LUMINAIRES ARE NOT DIMMABLE

- Por favor lea este manual antes de usar el producto.
- La luminaria debe ser instalada por un electricista cualificado y cableado en conformidad con la norma vigente.
- Conserve estas instrucciones por si tiene que llevar a cabo trabajos de mantenimiento o desmontaje más adelante.
- Instalar exclusivamente en interiores.
- No use disolventes químicos para limpiar la luminaria, podría dañar la superficie.
- No colocar cables sobre la luminaria.
- Temperatura ambiente como máximo 25°C.
- El fabricante no se hará responsable por el uso inapropiado o modificaciones del producto.
- La luminaria no es regulable.
- Conectar los cables de la lámpara con los del mismo color que salen de la pared o techo. PE o ⊕ = verde/amarillo = Conductor de protección. N=azul = Conductor neutro. L=marrón (negro) = fase.
- Please read this manual carefully before using the product.
- The luminaire shall be installed by a qualified electrician and wired in accordance with the latest IEE electrical regulations or the national requirements.
- Keep these instructions for future maintenance work or dismantling.
- Indoor use only.
- Do not use chemical solvent to clean the luminaire. it may damage the surface.
- Do not place any cables on the iluminaria.
- The manufacturer will not be held responsible for improper usage or modifications of the product.
- This luminaire is not dimmable.
- Switch on the wires of the lamp with the same colour like the wires of the wall or the cell. PE or ⊕ = green/yellow =ground wire. N=blue=neutral wire. L=brown (black) = phase.

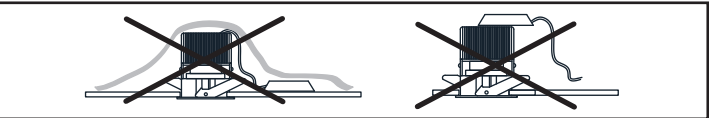
LUMINARIAS NO REGULABLES | THIS LUMINAIRE IS NOT DIMMABLE



REFERENCIA REFERENCE	DIMENSIONES DIMENSIONS mm	AGUJERO DE CORTE HOLE CUT	POTENCIA POWER	LUMENS	Kg	T° K	IP INT/EXT
3292/18	A □ 180x180x24	□ 165x165 mm	15.2w	1050	0.450	4200	IP20/IP43
3292/22	A □ 220x220x24	□ 200x200 mm	22.2w	1560	0.650	4200	IP20/IP43
3289/12	A □ 120x120x35	□ 105x105 mm	7+3w	856	0.260	4200	IP20/IP23
3289/18	A □ 180x180x35	□ 160x160 mm	15+7w	1693	0.440	4200	IP20/IP23
3291/18	A Ø180x24	Ø165 mm	15.2w	1050	0.390	4200	IP20/IP43
3291/22	A Ø220x24	Ø200 mm	22.2w	1560	0.560	4200	IP20/IP43
3288/12	A Ø120x35	Ø105 mm	7+3w	856	0.270	4200	IP20/IP23
3288/18	A Ø178x35	Ø160 mm	15+7w	1693	0.360	4200	IP20/IP23
3290/10	A Ø105x35	Ø95 mm	6w	346	0.220	4200	IP20/IP23
3290/17	A Ø173x55	Ø160 mm	18w	1218	0.430	4200	IP20/IP23
3293	B Ø88x105	Ø 80 mm	10w	888	0.410	4200	IP20/IP23


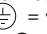


*Aparatos no aptos para ser cubiertos de material térmicamente aislante.
 * No coloque material fácilmente infamable sobre la iluminaria.
 * Fixtures not suitable to be covered in thermally-insulating material.
 * Do not place rapidly flammable material under the iluminaria.





Datos técnicos: Véase la etiqueta de la luminaria.

INSTRUCCIONES DE SEGURIDAD

1. Las conexiones eléctricas solo pueden llevarse a cabo por parte de personal cualificado.
 2. Preste atención a que, antes de iniciar las operaciones de montaje, quede sin tensión eléctrica el conductor de la red, se extraiga el fusible o bien se deja el interruptor en la posición de «OFF». La conexión a la red se realizará por medio de la correspondiente caja de conexión como viene explicado en las figuras.
 3. Las lámparas con índice de protección 20 (IP20) no se pueden utilizar en el exterior.
 4. Las lámparas marcadas con el símbolo  no deben instalarse sobre materiales fácilmente inflamables. Ejemplo moqueta, madera.
 5. No monte la lámpara en superficies húmedas, recién pintadas o que presenten conductividad eléctrica.
 6. Conectar los cables de la lámpara con los del mismo color que salen de la pared o techo. PE o  = verde/amarillo = Conductor de protección. N=azul = Conductor neutro. L=marrón (negro) = fase.
 7. Utilizar sistemas de sujeción acordes con el peso del aparato.
 8. Alejar siempre las conexiones y los cables de las fuentes de calor.
 9. Asegúrese de que los conductos de la instalación no resulten deteriorados por los tornillos de sujeción.
 10. Procure aplicar siempre el tipo de lámpara adecuado a cada caso (vea los datos en la etiqueta).
 11. Guardar estas instrucciones.
 12. Utilizar los protectores para los cables de alimentación.
 13. Los cuidados se limitan a superficies, pantallas, vidrios, reflectores y revestimientos. Hay que prestar atención a que piezas electrificadas.
- Las lámparas doradas o de latón solo deben limpiarse con un paño humedecido (sin productos de limpieza).
14. Utilizar lámparas halógenas fabricadas a baja presión y de baja radiación ultravioleta. (UV-STOP).
 15. Apta para uso en interior, Tª ambiente 25°C.

EXPLICACION DE LOS ICONOS UTILIZADOS:

 Clase de protección I: Este equipo dispone de un conector para el cable de protección. El cable de protección (hilos amarillo/verde) debe conectarse al borne marcado con el símbolo.

 Clase de protección II: Esta lámpara tiene doble aislamiento y no se debe conectar a un cable de protección (amarillo/verde).

 Las luminarias con tecnología LED están construidas con sistema Led no reemplazable.

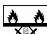

SELLO DEL ESTABLECIMIENTO




El fabricante garantiza el correcto funcionamiento del equipo y posibles reparaciones o suministro de recambios del modelo debidos a defectos de Fabricación durante 2 años desde la fecha de entrega, pero no puede responsabilizarse de daños y/o perjuicios causados por un mal empleo del mismo. Para cualquier reclamación, se deberá adjuntar a esta garantía el ticket de compra. La empresa se compromete a la reparación total gratuita de los vicios o defectos originados y de los daños y perjuicios directamente ocasionados por ellos. Asimismo, si la reparación no es satisfactoria y el objeto no reviste las condiciones óptimas para cumplir el uso al que está destinado, el titular de la garantía tendrá derecho a la sustitución del objeto adquirido por otro de idénticas características o a la devolución del precio pagado.


Technical data: see fixture label


SAFETY INSTRUCTIONS

1. Electrical appliances must only be connected by qualified persons.
2. Important! Before starting installation work disconnect the main cable from the power supply – remove fuse or turn switch to «OFF». The power supply connection must be done with the suitable connecting box, as seen on illustrations.
3. The lamps with index of protection 20 (IP20) cannot be used outdoor.
4. Lamps marked with the symbol  may not be installed on easily flammable surfaces such as: wood, carpet.
5. Do not attach lamp on surfaces which are damp, freshly painted, or otherwise electrically conductive.
6. Connect the wires of the lamp with the same colour like the wires of the wall or the cell. PE or  = green/yellow = ground wire. N =blue=neutral wire. L=brown (black) = phase.
7. Use the fixation system according to the weight of the lamp.
8. Keep away the wires and connections from heat sources.
9. Make sure that the wiring is not damaged during de drilling /fixing procedure.
10. Be sure to always use the correct type of bulb (see information on the label!).
11. Keep these instructions in a safe place.
12. Use the sleeves to cover the mains supply wiring to the fitting.
13. Cleaning is limited to the outer surfaces, shades or protective glass, reflectors and covers. It is important to ensure that no moisture enters the terminal compartment or reaches any live parts!. Gold and brass finishing lamps can be cleaned only with a soft cloth (do not use cleaning agents of any kind).
14. Use low pressure halogen lamps with low ultraviolet radiation (UV-STOP).
15. Suitable only for indoor use, at 25°C.

EXPLANATION OF PROTECTION CLASSES:

 Protection class I: This lamp has an earth terminal. The earth wire (yellow and green) must be connected to the terminal indicated by the symbol.

 Protection class II: This lamp is double insulated and must not be connected to earth wire.

 All the technologic LED lamps are constructed with Led systems cannot be replaced.

STAMP OF THE COMPANY



The manufacturer guarantees the proper functioning of this equipment, repairs or spare parts of the model owing to faulty manufacture during 2 years after the surrender date. Responsibility will not be accepted, however, for damages or injury caused through misuse. For any claims the sale ticket must be presented. The company agrees to repair any defect or malfunction found in the item and any damages said defect or malfunction might directly provoke. If the repair should fail to satisfy the customer and/or the object fail to present the optimum condition for the use to which it is destined the guarantee holder will have the right to the substitution of the acquired item for another of identical characteristics or a complete refund of purchase price.