

9619200

1x E27 LED max. 15W
230V ~ 50Hz

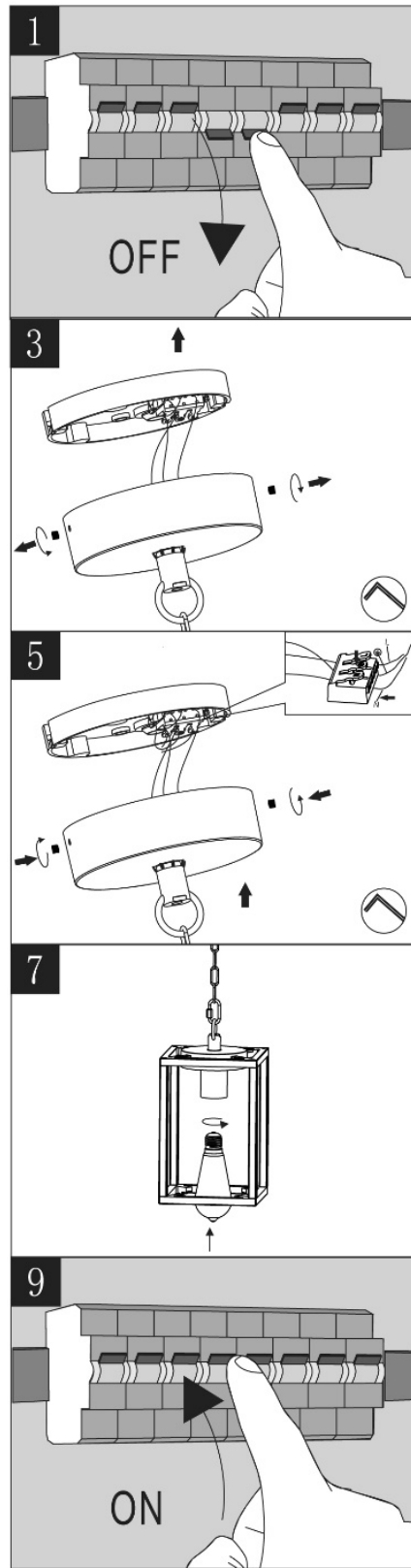
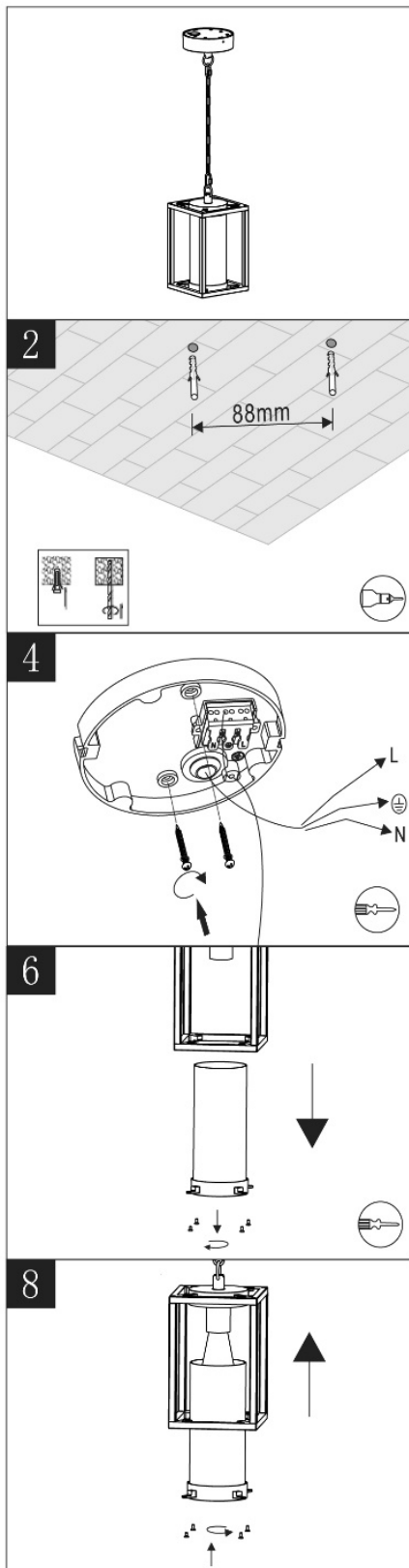



(DE) Bestimmungsgemäße Verwendung


(EN) Intended use | (FR) Utilisation conforme | (NL) Beoogd gebruik | (PL) Stosowanie zgodnie z przeznaczeniem | (NO) Riktig bruk | (DK) Korrekt brug
(SE) Avsedd användning | (FI) Määräystenmukainen käyttö | (IT) Impiego appropriato | (ES) Uso prescrito | (CZ) Použití v souladu s určením
(PT) Utilização correta | (GR) Ενδεδειγμένη χρήση | (SK) Predpokladané použitie | (EE) Eeldatav kasutus | (LV) Paredzams lietojums
(LT) Numatomas naudojimas | (RO) Utilizare intenționată | (SI) Predvidena uporaba | (HR) Namjenska upotreba | (HU) Tervezett felhasználás
(BG) предназначена употреба | (AL) Përdorimi i parashikuar | (MK) Предвидена употреба | (TR) Amaçlı kullanım | (UK) Призначене використання
(BA,ME,RS) Namjenska upotreba

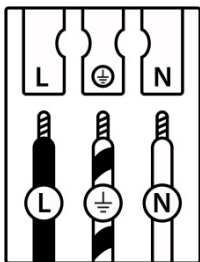
| | | | |
|------|--|------|--|
| (DE) | Ortsfeste Verwendung als Hängeleuchte im Außenbereich | (GB) | For stationary use indoors as a pendant light |
| (FR) | Utilisation fixe en tant que lampe suspendue à l'extérieur | (NL) | Stationair gebruik als pendelarmatuur buiten |
| (PL) | Zastosowanie stacjonarne jako oprawa wisząca na zewnątrz | (NO) | Stasjonær bruk som pendelarmatur utendørs |
| (DK) | Stationær brug som nedhængt armatur udendørs | (SE) | Stationär användning som pendelarmatur utomhus |
| (FI) | Kiinteä käyttö riippuvälisimena ulkotiloissa | (IT) | Uso stazionario come apparecchio a sospensione all'aperto |
| (ES) | Uso estacionario como luminaria colgante en exteriores | (CZ) | Stacionární použití jako závěsné svítidlo ve venkovním prostředí |
| (PT) | Utilização estacionária como luminária pendente no exterior | (GR) | Σταθερή χρήση ως κρεμαστό φωτιστικό σε εξωτερικούς χώρους |
| (SK) | Trvalé použitie ako závesné svietidlo na vonkajšom priestranstve | (BG) | Постоянно използване като външна висяща лампа |
| (EE) | Paigaldamine välitingimustes riputatava valgustina | (LV) | Pastāvīga izmantošana kā gaisma āra apgaismojumam |
| (LT) | Pastovi naudojimo kaip lauko pakabinama šviestuvu | (RO) | Utilizare fixă ca lampă suspendată în spațiu exterior |
| (SI) | Stalna uporaba kot viseča svetilka na prostem | (HR) | Stalna uporaba kao viseća svjetiljka na otvorenom |
| (HU) | Állandó használat mint kültéri függeszték | (AL) | Për përdorim të palëvizshëm brenda si dritë pendeli |
| (MK) | За стационарна употреба внатре како светилка со висечка | (TR) | Sabit kullanım için iç mekanda avize olarak |
| (UK) | Для стаціонарного використання всередині як підвісне світло | (BA) | Za stacionarnu upotrebu unutar kao viseća svjetiljka |
| | | (ME) | |
| | | (RS) | |


| (DE) Lieferumfang (EN) Package contents (FR) Contenu de la livraison (NL) Bij de levering inbegrepen (PL) Zakres dostawy (NO) Levering (DK) Leveringsomfang (SE) Leveransomfattning (FI) Toimitussisältö (IT) Fornitura (ES) Volumen de suministro (CZ) Rozsah dodávky (PT) Material fornecido (GR) Παραδοτέος εξοπλισμός (SK) Obsah balenia (EE) Pakendi sisu (LV) Pakas saturs (LT) Pakuotės turinys (RO) Conținutul pachetului (SI) Vsebina paketa (HR) Sadržaj paketa (HU) A csomag tartalma (BG) обхват на доставката (AL) Përmbajtja e dorëzimit (MK) Содржина на испорака (TR) Teslimat içeriği (UK) Зміст доставки (BA,ME,RS) Sadržaj isporuke | | |
|---|---|---|
| (DE) 1 Hängeleuchte Montagematerial Montageanleitung | (GB) 1 Pendant light Installation hardware Mounting instructions | (FR) 1 Suspension Matériel de montage Instructions de montage |
| (NL) 1 Hanglamp Monteringsmateriale Montagehandleiding | (PL) 1 Lampa wisząca Elementy montażowe Instrukcja montażu | (NO) 1 Pendellampe Monteringsmateriale Brukerveiledning |
| (DK) 1 Pendellampe Monteringsmateriale Brugervejledning | (SE) 1 Hänglampa Monteringsmaterial Monteringsanvisning | (FI) 1 Riippuvalaisin Asennus materiaali Asennusohjeet |
| (IT) 1 Lampada a sospensione Materiale di montaggio Istruzioni di montaggio | (ES) 1 Lámpara colgante Material de montaje Instrucciones de montaje | (CZ) 1 Závěsné svítidlo Materiál pro montáž Návod k montáži |
| (PT) 1 Candeeiro suspenso Material de montagem Instruções de montagem | (GR) 1 Κρεμαστό φωτιστικό Υλικό συναρμολόγησης Οδηγίες συναρμολόγησης | (SK) 1 závesné svetlo Inštalčný hardvér Inštalčná príručka |
| (BG) 1 висяща лампа материали за монтаж инструкции за монтаж | (EE) 1 rippvalgusti Paigaldustarvikud Paigaldusjuhend | (LV) 1 piekaramais gaismeklis Instalācijas aparatūra Uzstādīšanas instrukcija |
| (LT) 1 pakabinamas šviestuvos Montavimo aparatinė įranga Montavimo instrukcija | (RO) 1 lampă suspendată Hardware de instalare Instrucțiuni de montare | (SI) 1 obesek Namestitvena strojna oprema Navodila za montažo |
| (HR) 1 Visilica Instalacijski hardver Upute za montažu | (HU) 1 függőlámpa Telepítési hardver Szerelési útmutató | (AL) 1 dritë pendeli Materiali i montimit Udhëzuesi i montimit |
| (MK) 1 светилка за висување Монтажен материјал Упатство за монтажа | (TR) 1 asma lamba Montaj malzemesi Montaj kılavuzu | (UK) 1 підвісний світильник Монтажний матеріал Інструкція з монтажу |
| (BA) 1 viseća svjetiljka (ME) Montažni materijal (RS) Uputstvo za montažu | | |




| | (DE) | (EN) | (FR) | (NL) | (PL) | (NO) |
|---|-----------------------|-------------------|----------------------------------|------------------------|---------------------|--------------------|
| L | Stromführender Leiter | Live conductor | Conducteur | Spanningvoerende draad | Przewód prądowy | Strømførende leder |
|  | Schutzleiter | Earth conductor | Conducteur de protection (terre) | Aardkabel | Przewód uziemiający | Jordledningen |
| N | Neutralleiter | Neutral conductor | Conducteur neutre | Nulleider | Przewód zerowy | Nøytralleider |

| | (DK) | (SE) | (FI) | (IT) | (ES) | (CZ) |
|---|--------------------|---------------------|-------------|---------------------------|-------------------------|-------------------|
| L | Strømførende leder | Strömförande ledare | Virtajohdin | Conduttore sotto tensione | Conductor de corriente | Vodič pod napětím |
|  | Jordledningen | Skyddsledare | Suojajohdin | Conduttore di terra | Conductor de protección | Ochranný vodič |
| N | Neutralleider | Neutralledare | Nollajohdin | Conduttore neutro | Conductor neutro | Neutrální vodič |



| | (PT) | (GR) | (SK) | (EE) | (LV) | (LT) |
|---|-------------------|---------------------|-----------------|--------------|---------------------|----------------------|
| L | Condutor vivo | Ρευματοφόρος αγωγός | Živý vodič | Faasisjuht | Dzīvais vadītājs | Gyvas dirigentas |
|  | Condutor de terra | Αγωγός γείωσης | Zemný vodič | Maandusjuht | Zemes vadītājs | Žemės dirigentas |
| N | Condutor neutro | Ουδέτερος αγωγός | Neutrálny vodič | Neutraaljuht | Neitrālais vadītājs | Neutrinis dirigentas |

| | (RO) | (SI) | (HR) | (HU) | (BG) | (AL) |
|---|--------------------------|--------------------|--------------------|-----------------|--------------------------|--------------------|
| L | Conductor viu | Živi dirigent | Živi dirigent | Élő vezető | проводник под напряжение | Konduktor i gjallë |
|  | Conductor de împământare | Zemeljski dirigent | Uzemljeni dirigent | Földvezető | защитен проводник | Dirigjent i tokës |
| N | Conductor neutru | Neutralni dirigent | Neutralni dirigent | Semleges vezető | нулев проводник | Kondaktor neutral |

| | (MK) | (TR) | (UK) | (BA)(ME)(RS) |
|---|---------------------|-----------------|-----------------------|---------------------|
| L | Жив кондуктор | Canlı yönetici | Живий диригент | Živi dirigent |
|  | Земјен проводник | Toprak iletkeni | Земельний провідник | Zemaljski provodnik |
| N | Неутрален проводник | Nötr iletken | Нейтральний провідник | Neutralni provodnik |

(DE) Verwendete Symbole

(EN) Safety Precautions | (FR) Symboles utilisés | (NL) Gebruikte symbolen | (PL) Stosowane symbole | (NO) Brukte symboler | (DK) Brugte symboler | (SE) Använda symboler | (FI) Käytetyt symbolit | (IT) Simboli usati | (ES) Símbolos empleados | (CZ) Použité symboly | (PT) Símbolos utilizados | (GR) Χρησιμοποιούμενα σύμβολα | (SK) Bezpečnostné opatrenia | (EE) Ohutusabinõud | (LV) Drošības pasākumi | (LT) Saugos priemonės | (RO) Măsuri de precauție | (SI) Varnostni ukrepi | (HR) Mjere opreza | (HU) Használt szimbólumok | (BG) Мерки за безопасност | (AL) Simbolet e përdorura | (MK) Користени симболи | (TR) Kullanılan semboller | (UK) Використовувані символи | (BA,ME,RS) Korišteni simboli

IP 44

