

Lichteffizienz:

112 Lumen/Watt

Lichtstärke: 1915 lm

CRI:

CRI: 86,7

Leuchtdichte: 619 cd

Leistung: 17,1 W

Farbtemperatur:

6082 K

Powerfaktor: 0,95



Bestellnummer:

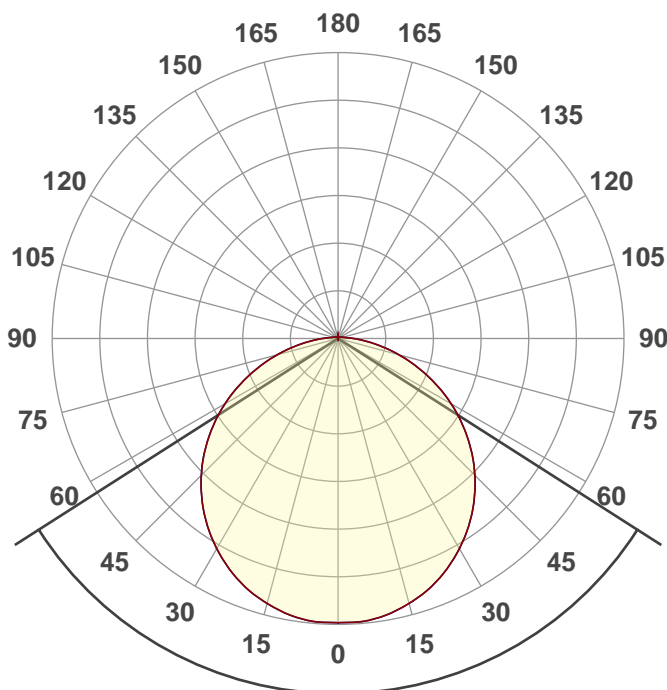
L30180125_5700K

Messung erstellt:

27.03.2020 12:08:48

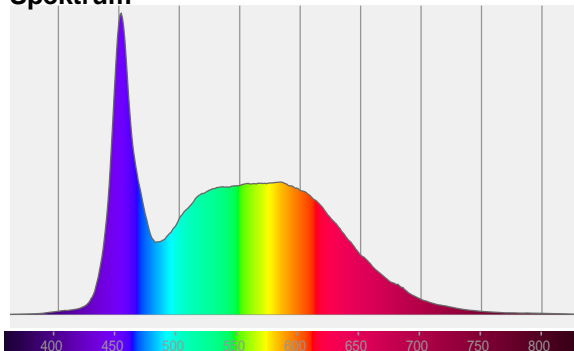
Beschreibung:

LED Anbauleuchte - rund -
weiß - IP54 - 200-240V - 18W -
3000K, 4000K, 5700K -
1790lm, 1900lm, 1840lm -
Switch LF - UVbest. - L80B10
bei 50000h - dimmb. -
CATINO

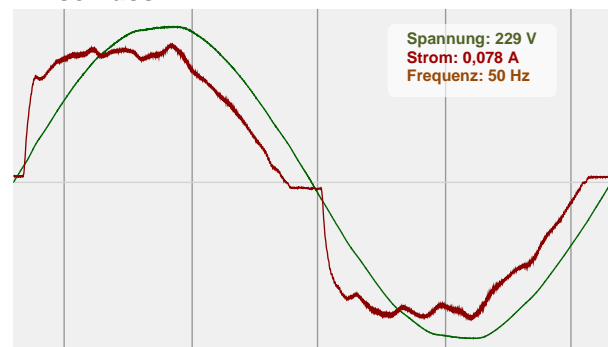


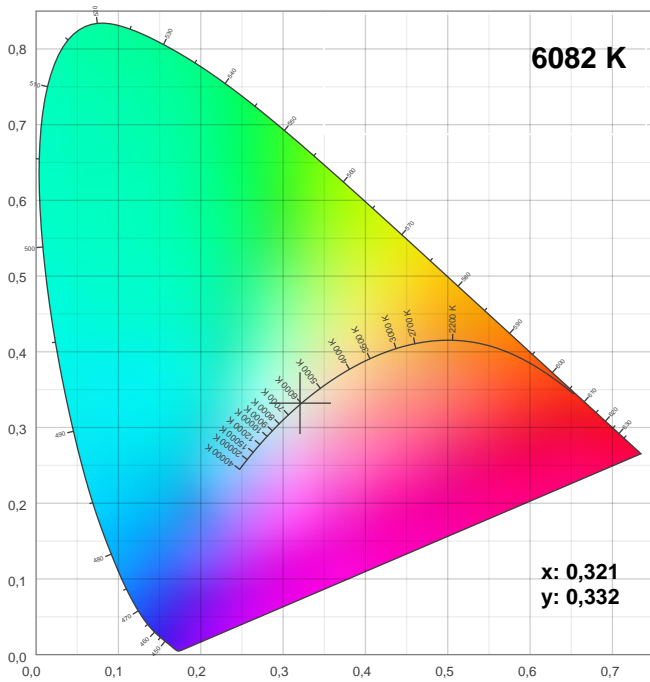
Abstrahlwinkel **114,9°**

Spektrum



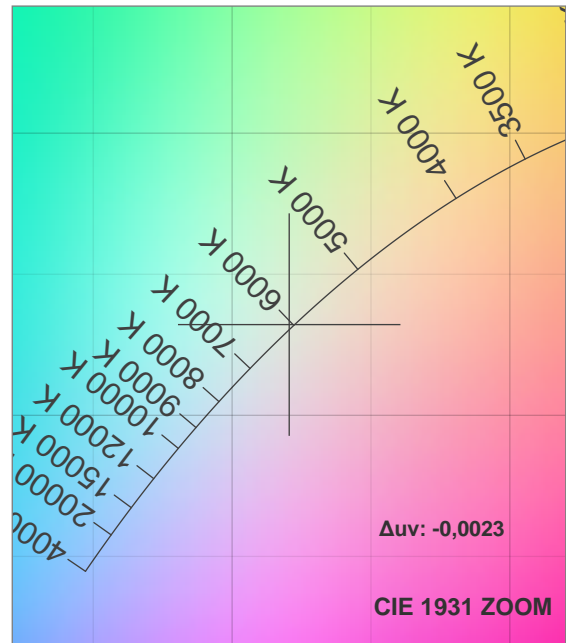
Anschluss



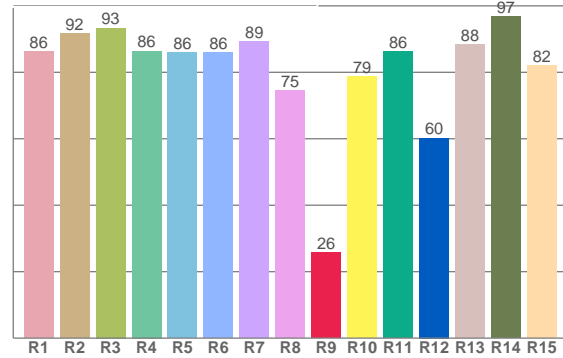
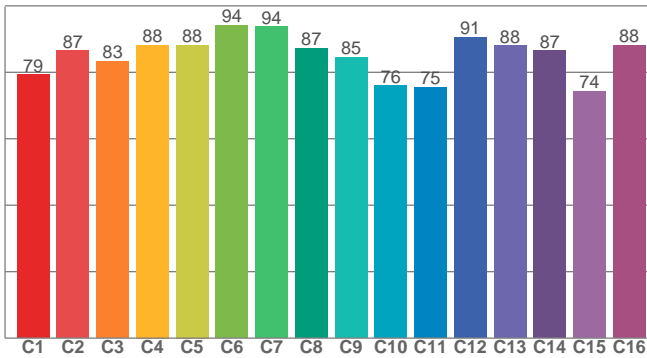


TM30: 84,9

CIE 1931



CRI: 86,7 (R1-R8)



CRI R-Werte, nur R1-R8 werden zur Berechnung des endgültigen CRI-Wertes verwendet

R1	R2	R3	R4	R5	R6	R7	R8	R9	R10	R11	R12	R13	R14	R15
86,2	91,7	93,3	86,4	85,9	86,0	89,4	74,6	25,8	78,7	86,3	60,3	88,4	96,7	82,1

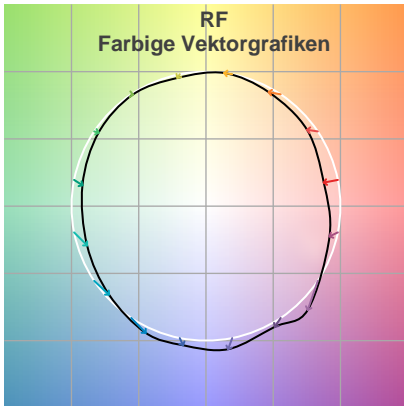
TM30 C-Werte, 16 eingelagerte Werte von insgesamt 99 C-Werten

C1	C2	C3	C4	C5	C6	C7	C8	C9	C10	C11	C12	C13	C14	C15	C16
79,3	86,5	83,3	88,2	88,2	94,1	93,7	87,3	84,5	75,9	75,4	90,6	88,0	86,5	74,3	88,2

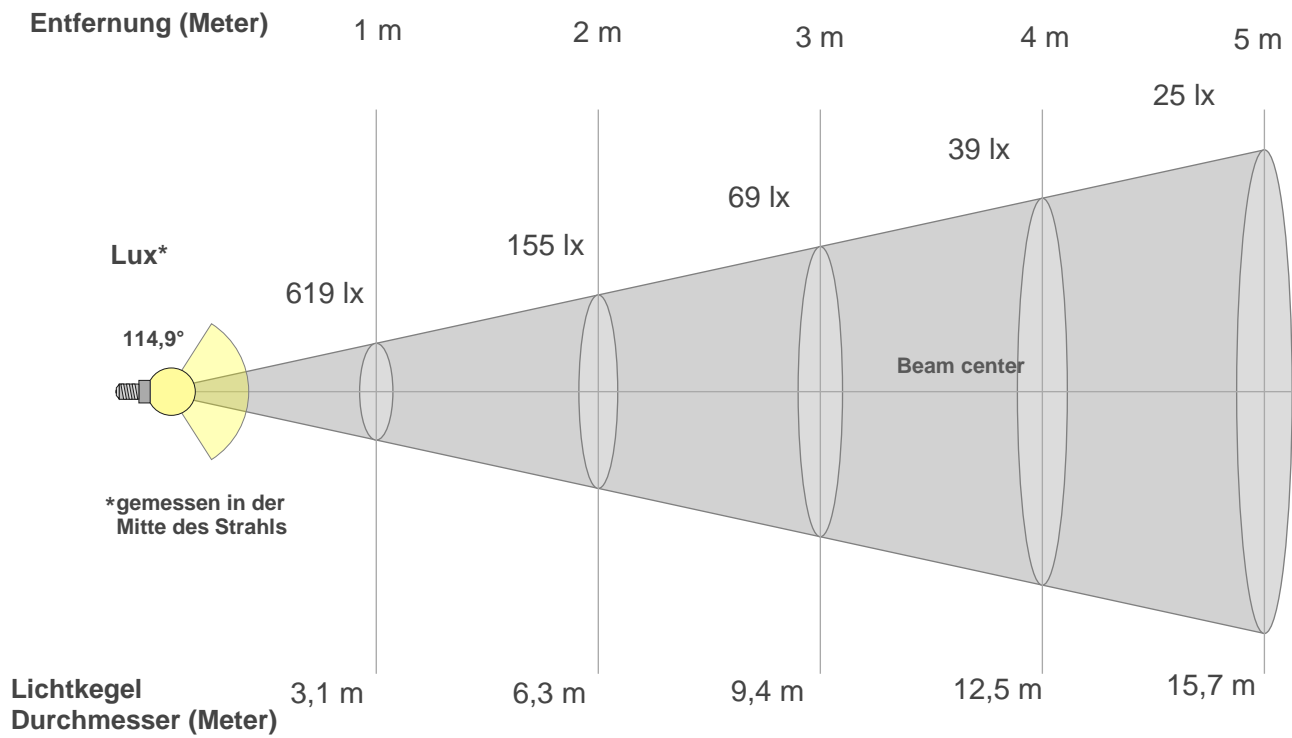
Farbparameter

Farbtemperatur CCT	CRI-Wert rendering CRI	Rotanteil R9 CRI R9	Farbtreue TM30 Rf	Farbbereich TM30 Rg
6082 K	86,7	25,8	84,9	95,9

TM30 Details



Lichtstrahl Details



Strahlintensitäten von 1-20m

1m	2m	3m	4m	5m	6m	7m	8m	9m	10m	3,3m	6,6m	9,8m	13,1m	16,4m	19,7m	23m	26,2m	29,5m	32,8m
619lx	155lx	69lx	39lx	25lx	17lx	13lx	10lx	8lx	6lx	57,5lx	14,4lx	6,4lx	3,6lx	2,3lx	1,6lx	1,2lx	0,9lx	0,7lx	0,6lx

Glare Evaluation According to UGR

p Decke	70	70	50	50	30	70	70	50	50	30	
p Wand	50	30	50	30	30	50	30	50	30	30	
p Boden	20	20	20	20	20	20	20	20	20	20	
Raumgrößen X Y	Blickrichtung rechtwinklig zur Lampenachse					Blickrichtung parallel zur Lampenachse					
2H	2H	29,6	30,8	29,9	31,2	31,4	29,6	30,8	29,9	31,2	31,4
	3H	30,5	31,7	30,9	32,1	32,3	30,5	31,7	30,9	32,1	32,3
	4H	30,8	32,0	31,3	32,3	32,7	30,8	32,0	31,3	32,3	32,7
	6H	31,1	32,1	31,4	32,5	32,9	31,1	32,1	31,4	32,5	32,9
	8H	31,1	32,2	31,5	32,5	33,0	31,1	32,2	31,5	32,5	33,0
	12H	31,2	32,2	31,6	32,5	33,0	31,2	32,2	31,6	32,5	33,0
4H	2H	30,0	31,2	30,4	31,5	31,8	30,0	31,2	30,4	31,5	31,8
	3H	31,1	32,1	31,5	32,5	33,0	31,1	32,1	31,5	32,5	33,0
	4H	31,5	32,5	32,0	32,9	33,5	31,5	32,5	32,0	32,9	33,5
	6H	31,8	32,7	32,3	33,1	33,5	31,8	32,7	32,3	33,1	33,5
	8H	31,9	32,7	32,5	33,1	33,6	31,9	32,7	32,5	33,1	33,6
	12H	32,0	32,6	32,5	33,1	33,6	32,0	32,6	32,5	33,1	33,6
8H	4H	31,7	32,5	32,2	32,9	33,3	31,7	32,5	32,2	32,9	33,3
	6H	32,1	32,7	32,6	33,2	33,8	32,1	32,7	32,6	33,2	33,8
	8H	32,3	32,8	32,8	33,4	34,1	32,3	32,8	32,8	33,4	34,1
	12H	32,4	32,8	33,0	33,4	34,0	32,4	32,8	33,0	33,4	34,0
12H	4H	31,6	32,3	32,2	32,8	33,3	31,6	32,3	32,2	32,8	33,3
	6H	32,1	32,7	32,7	33,2	33,9	32,1	32,7	32,7	33,2	33,9
	8H	32,3	32,8	32,9	33,3	34,0	32,3	32,8	32,9	33,3	34,0
Variation der Beobachterposition für den Leuchtenabstand S											
S = 1.0H	0,1 / -0,2					0,1 / -0,2					
S = 1.5H	0,3 / -0,6					0,3 / -0,6					
S = 2.0H	0,8 / -1,1					0,8 / -1,1					
Standard-Tabelle	n/a					n/a					
Korrektur Zusammenfassung	n/a					n/a					
Korrigierte Blendungsindizes bezogen auf 1915 lm Gesamtlichtstrom											