

## certificato di garanzia.

Tutte le lampade Knikerboker vengono realizzate con materiale di qualità e sottoposte ad un attento controllo e collaudo finale. Il controllo di ogni lampada durante le fasi della produzione ne garantisce totale qualità.

Il prodotto è contrassegnato e sottoposto all'applicazione delle normative CE ed appartiene alla Classe I, in IP 20.

Knikerboker garantisce questa lampada, secondo le normative stabilite dalla comunità europea, dalla data di acquisto. La garanzia da diritto alla sostituzione, riparazione gratuita di tutte le parti soggette a vizi di fabbricazione, escludendo danni arrecati da rotture di trasporto, riparazione da terzi, danni o manomissioni e da uso improprio.

La garanzia esclude le lampadine. E' escluso altresì il prolungamento della garanzia successivamente ad una riparazione del prodotto.

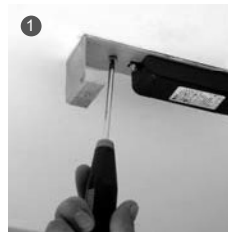
Grazie per il vostro acquisto.

## avvertenze.

- L'installazione deve essere eseguita da un elettricista abilitato;
- Togliere la tensione di alimentazione prima di effettuare l'installazione, per interventi di manutenzione, cambio lampadine o in caso di cattivo funzionamento;
- Per la designazione delle lampadine vedi unità di alimentazione;
- 0,5 m distanza minima di sicurezza da oggetti circostanti;
- Non muovere la lampada accesa, per questa operazione, spegnere la lampada, lasciar raffreddare le lampadine e riposizionare,
- Tenere la lampada lontana dalla portata dei bambini.

## istruzioni di montaggio Kubini...t-2

- 1) Fissare la piastra a soffitto e avvitare la parte inferiore.
- 2) Collegare i cavi elettrici al trasformatore.
- 3) Chiudere la basetta e inserire le lampadine.
- 4) Stringere la molla e bloccare il kubino.



2 bispina 50W 12V - tensione 230W - attacco GY 6.35 incluse  
trasformatori elettronici dimmerabili 105W 12V - CE Classe I - IP 20 - Made in Italy

## certificate of guarantee.

All Knikerboker's lamps are made with high quality material and they are submit to a careful inspection and final test. The inspection during every step of production warrantee the quality. The product is marked and submit to the European prescriptive and belongs to IP 20 in I Class.

Knikerboker warrantees this lamp, through the CE prescriptive from the date of purchase.

The guarantee gives the due of substitution, free repair of all the parts defective from the manufacture. The guarantee does not apply to light, bulbs, shipping damage, damage resulting from alternations, unauthorized repairs of service, misuse or improper maintenance. This guarantee shall not be extender, subsequent to repair beyond the warranty period. No responsibility in assumed for any accidental damages to people and/or things arising out of the use or inability to use this product.

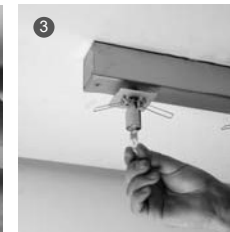
Thanks for your purchase.

## warning.

- Only a qualified electrician should execute the installation;
- Switch off the power supply before installing, servicing or in case of malfunctioning;
- For lamp designator, see control gear;
- 0,5 meter is the minimum safety distance for the surrounding objects;
- Do not move the lamp when the bulb is on or hot. Before moving the lamp make power off and let the bulb get cool;
- Keep the lamp away from kids rich.

## instructions of assembly Kubini...t-2

- 1) Fix the plate to the ceiling and screw the lower part.
- 2) Connect the electric cables to the transformer.
- 3) Close the base and insert the light bulbs.
- 4) Squeeze the spring and block kubino.



2 two-pin 50W 12V - GY 6.35 included  
electronic transformers 105W 12V with dimmer - CE I Class - IP 20 - Made in Italy