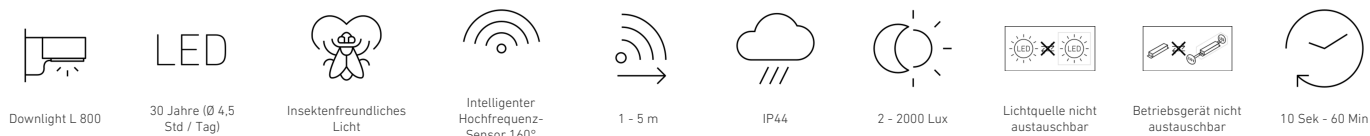
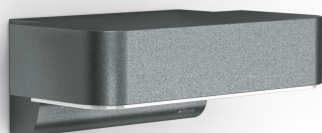


L 800 SC bugfriendly

anthrazit
EAN 4007841 091361
Art.-Nr. 091361



Funktionsbeschreibung

Die L 800 SC bugfriendly kombiniert modernes Design, intelligente Sensorik und besonders warmes 1800 K-Amberlicht für insektenfreundliche, lichtarme Außenbeleuchtung. Der unsichtbare iHF-Sensor erkennt Bewegungen im Bereich von 1–5 m bei 160° Erfassung. Das hochwertige STEINEL LED-Lichtsystem (7,7 W, 428 lm) sorgt für effizientes, blendfreies Downlighting und bietet smarte Funktionen wie einstellbares Grund- und Hauptlicht. Über die STEINEL Connect App lässt sich die Leuchte kabellos vernetzen, konfigurieren und komfortabel steuern. Gefertigt aus langlebigen Materialien setzt die L 800 SC bugfriendly ein stilvolles Highlight an jeder Hauswand.

Technische Daten

Abmessungen (L x B x H)	146 x 230 x 88 mm	Sendereichweite	30 m
Mit Leuchtmittel	Ja, STEINEL LED-System	Sendeleistung	< 1 mW
Herstellergarantie	3 Jahre	Lichtstrom Gesamtprodukt	428 lm
Einstellungen via	App, Bluetooth Mesh	gemessener Lichtstrom (360°)	428 lm
Mit Fernbedienung	Nein	Gesamtprodukt Effizienz	56 lm/W
Variante	anthrazit	Farbtemperatur	1800 K
VPE1, EAN	4007841091361	Farbabweichung LED	SDCM3
Anwendung, Ort	Außenbereich	Leuchtmittel	LED nicht austauschbar
Anwendung, Raum	Garten, Hauseingang, Hof & Einfahrt, Rund ums Haus, Terrasse / Balkon	Lebensdauer LED L70B50 (25°)	> 60000 Std
Farbe	Anthrazit	Sockel	Ohne
Inkl. Hausnummernbogen	Nein	LED Kühlsystem	Active & Passive Thermo Control
Verpackungsinhalt	1	Softlichtstart	Ja
Montageort	Wand	Dauerlicht	schaltbar
Schlagfestigkeit	IK03	Funktionen	Bewegungssensor
		Dämmerungseinstellung	2 – 2000 lx
		Zeiteinstellung	5 s – 60 Min.

L 800 SC bugfriendly

anthrazit
EAN 4007841 091361
Art.-Nr. 091361



Technische Daten

Schutzart	IP44
Schutzklasse	II
Umgebungstemperatur	von -20 bis 40 °C
Werkstoff des Gehäuses	Aluminium
Werkstoff der Abdeckung	Kunststoff opal
Netzanschluss	220 – 240 V / 50 – 60 Hz
Leistung	7,7 W
Mittlere Bemessungslebensdauer Netzteil bei 25°C	> 60000 Std
Montagehöhe max	2,50 m
Slavebetrieb einstellbar	Ja
Unterkriechschutz	Nein
segmentweise Ausblendung	Nein
Elektronische Skalierbarkeit	Ja
Mechanische Skalierbarkeit	Nein
Reichweite Detail	Einstellbarer Erfassungsbereich auf 2 Achsen
Reichweite Radial	r = 5 m (35 m ²)
Reichweite Tangential	r = 5 m (35 m ²)
Dämmerungsschalter	Ja

Grundlichtfunktion	Ja
Grundlichtfunktion Zeit	AUS, Helligkeitsgesteuert, 10 Sek. - 60 Min.
Hauptlicht einstellbar	0 - 100 %
Dämmerungseinstellung Teach	Ja
Vernetzung	Nein
Art der Vernetzung	Master/Slave, Master/Master
Grundlichtfunktion in Prozent	10 – 100 %
Grundlichtfunktion Prozent, von	10 %
Grundlichtfunktion Prozent, bis	100 %
Vernetzung via	Bluetooth Mesh
Farbwiedergabeindex CRI	= 82
R9-Farbwiedergabeindex	14,2
optimale Montagehöhe	2 m
Erfassungswinkel	160 °
Produkt Kategorie	Sensor-LED-Außenleuchte
Ausführung des Betriebsgeräts	mit Sensor & Bluetooth

Zubehör

EAN 4007841 088620

Funkschalter TapDuo C

Sensor-LED-Außenleuchte

L 800 SC bugfriendly

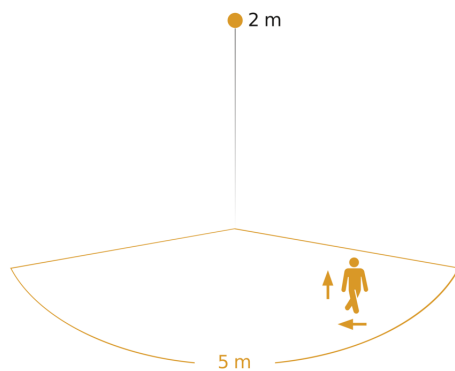
anthrazit

EAN 4007841 091361

Art.-Nr. 091361



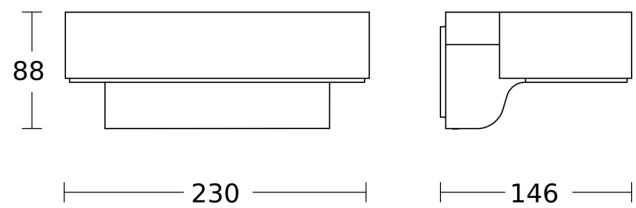
Sensorerfassungsbereich



Mögliche Montagehöhe: 1,80 m – 2,50 m

Orange: radial und tangential

Maßzeichnung



Schaltplan Bluetooth

