



**CZ** NÁVOD K MONTÁŽI  
OSVĚTLOVACÍHO TĚLESA

**DE** MONTAGEANWEISUNG  
FÜR BELEUCHTUNGSARMATUREN

**EN** LIGHTING FITTING  
ASSEMBLY INSTRUCTIONS

**FR** NOTICE DE MONTAGE  
DE LUMINAIRE

**HU** VILÁGÍTÓ FOGLALATOK  
SZERELÉSI UTASÍTÁSA

**PL** INSTRUKCJA MONTAŻU  
OPRAWY OŚWIETLENIOWEJ

**RO** INSTRUCTIUNI  
DE ASAMBLARE

**RU** ИНСТРУКЦИЯ  
ПО МОНТАЖУ

**SE** MONTERINGSANVISNING  
FÖR BELYSNINGSARMATUR

**SK** NÁVOD  
NA MONTÁŽ SVIETIDLA

**POZOR:**

1. Manipulaci s elektrickou instalací může provést jenom oprávněná osoba (elektromontér s oprávněním).
2. Vyhrazujeme si možnost provedení konstrukčních změn v dalších šaržích výrobku.

**ACHTUNG:**

1. Elektrische Verdrahtung darf nur von einer entsprechend qualifizierten Person (Elektrofachkraft) manipuliert werden.
2. Der Hersteller behält sich das Recht vor, Design-Änderungen im Produkt einzuführen.

**CAUTION:**

1. Electric wiring may be tampered only by a properly qualified individual (certified electrician).
2. The manufacturer reserves the right to introduce design changes in the product.

**REMARQUE:**

1. Uniquement la personne autorisée (électricien agréé) a droit intervenir sur une installation électrique.
2. Le producteur se réserve le droit de modifier la construction de l'article.

**FIGYELEM:**

1. A villamos hálózatba kizárólag jogosult személy beavatkozhat (jogosult villanszerelő).
2. Váltózási jogot a következő termék sorozatokban fenntartjuk.

**UWAGA:**

1. W instalację elektryczną ingerować może wyłącznie osoba upoważniona (elektryk z uprawnieniami).
2. Zastrzegamy się możliwość zmian konstrukcyjnych w wyrobie.

**NOTE:**

1. Montajul si punerea in functiune se face doar de personal de specialitate.
2. Producatorul isi rezerva dreptul de modifca designul produsului

**ПРИМЕЧАНИЕ:**

1. Производить работы с электропроводкой может только специалист (электрик).
2. Осталяем за собой право вводить конструкционные изменения.

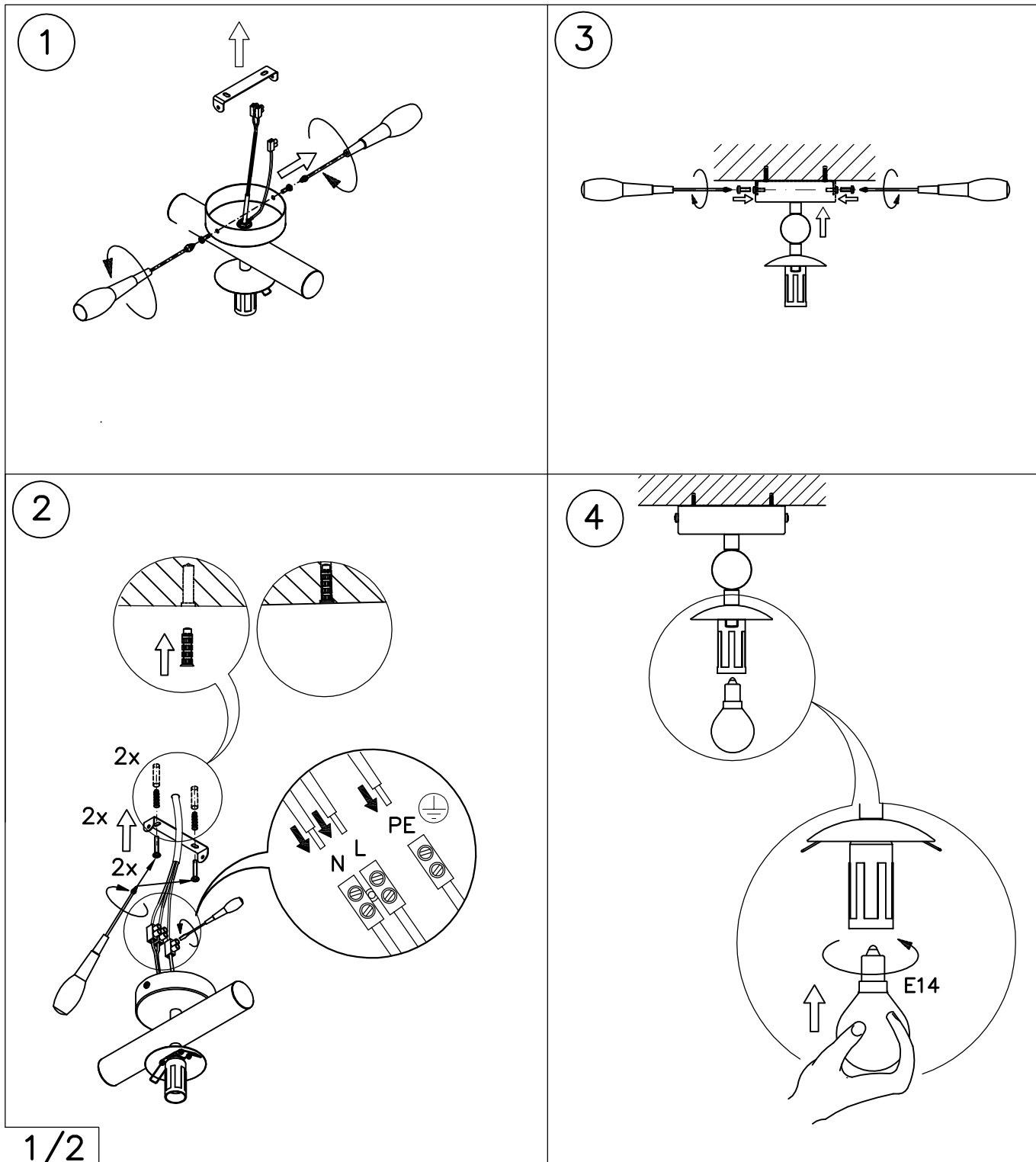
**VARNING:**

1. Enbart behörig person får göra ingrepp i elektrisk installation (auktorerad elinstallatör).
2. Tillverkaren förbehåller sig rätten att göra konstruktionsändringar i varan.

**UPOZORNENIE:**

1. Elektrickým zariadením môže manipulovať len oprávnená osoba (elektrotechnik s certifikátom).
2. Výrobca si vyhradzuje právo na konštrukčné zmeny výrobku.

## 5965 PL-1 LINEA



5

