

## Montagehinweise

AT Deckenleuchte , Art. Nr.: 419 802 .. / 420 802 ..

Sie haben ein Qualitätsprodukt „Made in Germany“ erworben. Die Leuchte wurde von unserer Qualitätskontrolle sorgfältig geprüft und hat unser Werk in einwandfreiem Zustand verlassen.

Wenn Sie folgende Hinweise genau beachten, werden Sie lange Zeit Ihre „helle Freude“ an dieser Leuchte haben.

- ! Vor Installation 230 V Sicherung ausschalten oder ausschrauben.
- ! Leuchte nur in trockenen Räumen verwenden.
- ! Beim Betrieb der Leuchte können einzelne Leuchteile sehr heiß werden. Um Verbrennungen vorzubeugen ist jeder Hautkontakt mit diesen Teilen zu vermeiden.
- ! Die Montage der Leuchte darf nur von einem Elektrofachmann vorgenommen werden.
- ! Die beiliegenden Dübel und Schrauben eignen sich nur für eine Befestigung an einer Betondecke. Verwenden Sie bei Hohlkörperdecken, Gipskartondecken und ähnlichen Decken geeignetes Befestigungsmaterial.
- ! Leuchtmittelwechsel ist technisch nicht vorgesehen – Brenndauer der LED ca. 30.000h.
- ! Bewahren Sie die Montagehinweise nach der Leuchtenmontage gut auf.

### Dimmer:

Unsere aktuellen Dimmerempfehlungen finden Sie unter [www.bopp-leuchten.de/dimmer](http://www.bopp-leuchten.de/dimmer) oder hier:



### Lieferumfang

Deckenleuchte cpl.  
Befestigungsmaterial; Anschlussklemme incl. Schutzgehäuse ist bereits anmontiert  
Montagehinweis

### Deckenmontage

Lösen Sie die beiden seitlichen Madenschrauben ( 4 ) am Deckengehäuse und entnehmen Sie den Deckenbügel. Befestigen Sie diesen mit den beigelegten Schrauben und Dübeln an der Decke. Inbusschlüssel und Ersatzmadenstifte sind beigelegt.

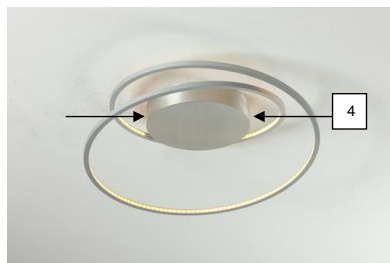
Nehmen Sie den elektrischen Anschluss vor:

Das Isoliergehäuse ( 1 ) mit Anschlussklemmen ( 2 ) und Isolierschutzschlauch ( 3 ) ist bereits an den LED-Versorger über eine Steckverbindung angeschlossen.

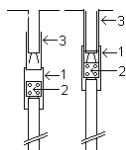
Trennen Sie diese Steckverbindung durch auseinanderziehen.

Öffnen Sie das Isoliergehäuse ( 1 ), schieben Sie die deckenseitigen Leitungen durch den Schutzschlauch ( 3 ) in das Isoliergehäuse ( 1 ). Elektrischen Anschluss tätigen und das Isoliergehäuse ( 1 ) wieder verschließen.

**Achtung:** Deckenseitige Leitungen müssen cpl. mit Schutzschlauch abgedeckt sein – innerhalb des cpl. Leuchtengehäuses dürfen keine einfach isolierten Leitungen liegen!



Steckverbindung zwischen LED-Versorger und Deckenanschluss wieder zusammenstecken.  
Gehäuse auf den Deckenbügel aufsetzen und mit den Madenschrauben befestigen.



### Technische Angaben

Netzspannung 230 V AC, 50-60 Hz  
Schutzklasse 2  
Lichtband 12 V - 32 W / 2700 Kelvin / RA 85



Korrekte Entsorgung dieses Produkts (Elektromüll)

## Mounting Instructions

AT ceiling lamp, art.no.: 419 802 .. / 420 802 ..

You bought a quality product "Made in Germany." The lamp was conscientiously tested by quality control and left our factory in faultless condition.

If you strictly follow the instructions below you will be "delighted" with this lamp for a long time.

- ! Before installation switch off or unscrew the 230 V fuse.
- ! Light fixture use only in dry areas.
- ! While the light fixture is operated some components may become very hot. Please avoid any direct contact with these parts in order to avoid burnings!
- ! The lamp shall be installed by a skilled electrician only.
- ! The attached dowels and screws are fit for fastening to concrete ceilings only. Use appropriate fastening material for hollow filler block floors, gypsum board and similar ceilings.
- ! Lamp replacement is technically not provided – burn time LED about 30.000h.
- ! Safely keep the mounting instructions after installation of light.

### Dimmer:

Our up-to-date dimmer recommendations can be found on our website [www.bopp-leuchten.de/dimmer](http://www.bopp-leuchten.de/dimmer) or here:



### Scope of supply

ceiling lamp complete  
Fastening material; terminal incl. safety housing already mounted  
mounting instructions

### Install to ceiling / power connection

Untighten the two lateral screws ( 4 ) at the ceiling housing and remove the ceiling fixture. Fasten it to the ceiling using the attached screws and dowels. (allen key and spare allen pins are attached)

Make connection to power supply:

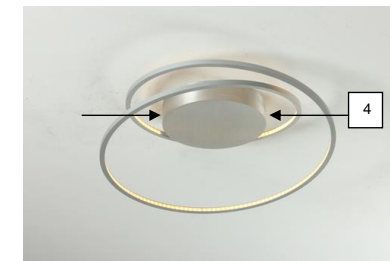
The insulation housing ( 1 ) with terminals ( 2 ) and cable protective tube ( 3 ) is already mounted to the LED provider by means of a plug-in connection.

Disconnect this plug-in connection.

Open the insulation housing ( 1 ), put the cables in the ceiling through the cable protective tube ( 3 ) into the insulation housing ( 1 ).

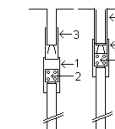
Make connection to power supply and close the insulation housing ( 1 ) again.

**Attention:** The cables coming from the ceiling must be covered completely with the protective tube – within the light fixture housing there may not exist any cables only simply insulated.



Re-connect the plug-in connection

Put the ceiling housing on the ceiling bow again and fasten it with the screws and gear-disks ( 4 ).



### Technical Data

Power connection 230 V AC, 50 - 60 Hz  
protective standard class 2  
LED light band 12 V - 32 W / 2700 Kelvin / RA 85



Correct disposal of this product (Waste electrical & electronic equipment)

as at 07/2016