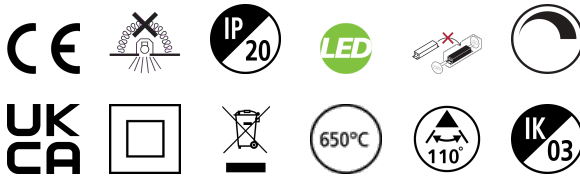


START Downlight 5IN1 50-125 1150LM DIM

Artikelnummer 0053071

SYLVANIA

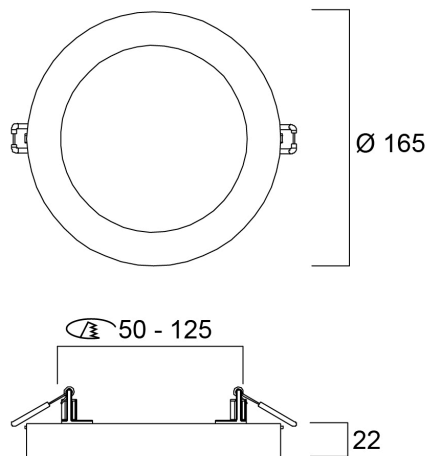
STARTTM



START Downlight 5in1 ist eine integrierte LED-Einbau-/Aufbauleuchte mit eingebautem dimmbarem Treiber. Die Farbtemperatur (3000K, 4000K und 6500K) kann über einen 3-Wege-Schalter auf der Rückseite der Leuchte eingestellt werden. Anpassbar an verschiedene Ausschnittgrößen von 50 mm bis 125 mm.

Technische Werte

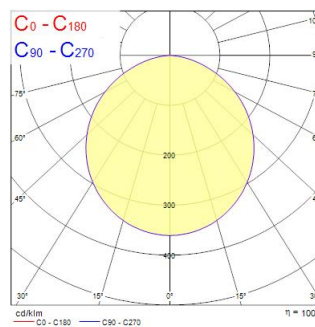
Größe (mm)



Photometrie

0.5	1.44	50°	50.3°	1881
		50°	50.3°	154
1.0	2.89	50°	50.3°	415
		50°	50.3°	36
1.5	4.33	50°	50.3°	188
		50°	50.3°	17
2.0	5.78	50°	50.3°	104
		50°	50.3°	15
2.5	7.22	50°	50.3°	66
		50°	50.3°	9
3.0	8.67	50°	50.3°	46
		50°	50.3°	4

Distance [m] Cone diameter [m]
C0 - C180 (half beam angle: 110.6°)
Illuminance [lx]



START Downlight 5IN1 50-125 1150LM DIM

Artikelnummer 0053071

SYLVANIA

Allgemeine Daten

Produktbezeichnung	START Downlight 5IN1 50-125 1150LM DIM
Technologie	LED
Sockel	N/A
Gehäuse	Polycarbonat (PC)
Montage	Deckeneinlege- bzw. -einbaumontage
Built in presence detector	KEINE
Allgemeine Anwendungsbereiche	Hotel- & Gaststättengewerbe, Einzelhandel, Haushalt & Verbraucher
Umgebungstemperaturbereich	-20°C...+40°C
Virtual assistant compatibility	N/A
ETIM Klasse	EC001744
E-Nummer FI	4279671
Garantie	3 Jahre

Optische Daten

Leuchtenlichtstrom (lm)	1150
Systemeffizienz (lm/W)	95
Lichtfarbe	Warmweiß oder Neutralweiß oder Tageslicht
Farbwiedergabeindex (Ra)	80
Farbkonsistenz (SDCM)	SDCM6
Ausstrahlungswinkel (°)	110
Distributionstyp	Symmetrisch
Photometrische Risikogruppe	RG0

Elektrische Daten

Systemleistung gesamt (W)	12
Stromstärke (A)	0.065
Primärversorgung/Produktspannung - Min (V)	220
Primärversorgung/Produktspannung - Max (V)	240
Leistungsfaktor der Lampe	0.8
THD (bei 230V, 50Hz, bei 100% Dimm-Level)	40.0
Elektrische Schutzklasse	Klasse II
Vorschaltgerät benötigt	Nein
Betriebsgerätetyp	LED-Treiber Konstantstrom
Dimmbar	Ja
Dimmmethode	Netzanschluss: Phasen- und abschnittsdimmer
Dimmbar bis (%)	10
Stromstärke (mA)	128
Einschaltstrom (A)	5
Dauer Einschaltstrom (µs)	100
Energieeffizienzklasse (A->G) der enthaltenen Lichtquelle	E
Nennfrequenz (Hz)	50/60Hz
LED-Flackerrate	Gering (6% - 20%)
Max. Anzahl Leuchten pro 10A C Sicherung	83
Max. Anzahl Leuchten pro 13A C Sicherung	108
Max. Anzahl Leuchten pro 16A C Sicherung	154
Max. Anzahl Leuchten pro 20A C Sicherung	167
Max. Anzahl Leuchten pro 10A B Sicherung	58
Max. Anzahl Leuchten pro 13A B Sicherung	76
Max. Anzahl Leuchten pro 16A B Sicherung	154
Max. Anzahl Leuchten pro 20A B Sicherung	117

START Downlight 5IN1 50-125 1150LM DIM

Artikelnummer 0053071



Anschließbarer Leiterquerschnitt - Min (mm²)	0.75	Verpackung	
Anschließbarer Leiterquerschnitt - Max (mm²)	1.5	EAN-Nummer	5410288530710
Lebensdauer Daten		Einzelverpackung Länge (cm)	20.3
Lebensdauer - L70B50	55000	Einzelverpackung Breite (cm)	19.2
Lebensdauer - L80B50	36000	Einzelverpackung Tiefe (cm)	4.8
Lebensdauer - L80B10	30000	DUN 14 (außen)	15410288530717
Physikalische Daten		Anzahl an Einheiten je Außenverpackung	14
Gehäusefarbe	RAL 9003 - Signalweiß	Außenverpackung Länge (cm)	19.5
IP Schutzart	IP20	Außenverpackung Breite (cm)	44.7
IK Schutzart	IK03	Außenverpackung Tiefe (cm)	37.5
Diffusor	Opal	Sicherheitsbezogene Daten	
Diffusormaterial	PS Polystyrol	Glühdrahttest (°C)	650
Oberfläche Reflektor	Nicht anwendbar	Optimale Betriebstemperatur (°C)	-20-40
Nominale Produkthöhe (mm)	22		
Nominaler Produktdurchmesser (mm)	165		
Gewicht (kg)	0.269		