



Security Tech Germany

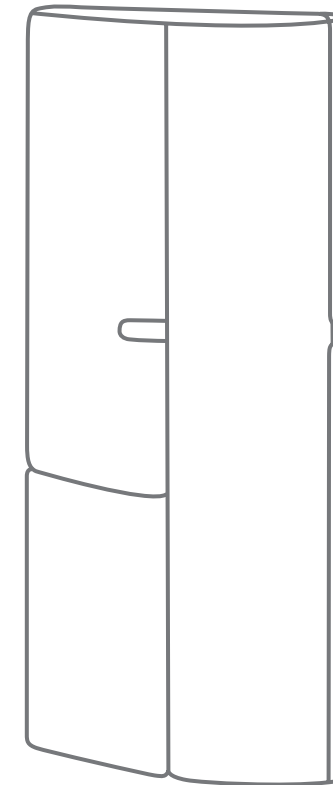
- ⒹⒺ Eine alternative Inbetriebnahme sowie detaillierte Informationen findest Du in der Bedienungsanleitung auf www.abus.com oder in der App.
- ⒻⒻ Vous trouverez une solution alternative pour la mise en service, ainsi que des informations détaillées dans le manuel d'utilisateur sur www.abus.com ou via notre application.
- ⒼⒻ Een alternatieve ingebruikname en gedetailleerde informatie vind je in de gebruikershandleiding die op abus.com en in de app.
- ⒾⒼ Per informazioni su una messa in funzione alternativa o sui dettagli del prodotto, consultare le istruzioni per l'uso disponibili all'indirizzo www.abus.com o nella app.
- ⒼⒻ You can find an alternative start-up process and detailed information in the user manual at abus.com or in the app.
- ⒹⓀ Alternativ idrifttagning samt detaljerede oplysninger finder du i betjeningsvejledningen på www.abus.com eller i appen.
- ⒺⒶ En el manual de instrucciones disponible para descargar en www.abus.com y en la App podrás encontrar una puesta en funcionamiento alternativa, así como información más detallada.
- ⒶⒺ Alternativ idrifttagning samt detaljerad information finns i bruksanvisningen på www.abus.com och i appen.

FUMK35000A

www.abus.com



Security Tech Germany



FUMK35000A

www.abus.com

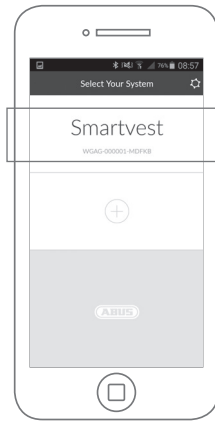


App öffnen Start App

Gegebenenfalls App PIN (default „123456“) eingeben und bestätigen.

If required¹ enter App PIN („123456“ by default) and confirm.

1

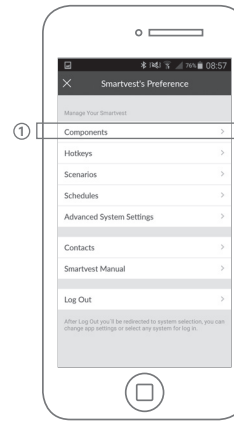


Auswahl Selection

Wähle gegebenenfalls die gewünschte Zentrale.

If necessary, select the desired panel.

2

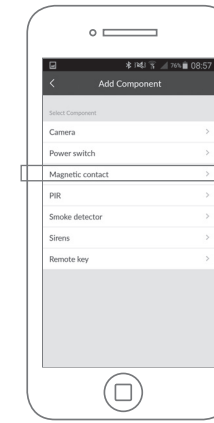


Komponenten Components

1. Wähle „Komponenten“.
2. Wähle das Plus-Symbol in der neu aufgehenden Ansicht.

1. Select „Components“.
2. Select the plus symbol in the new screen.

5

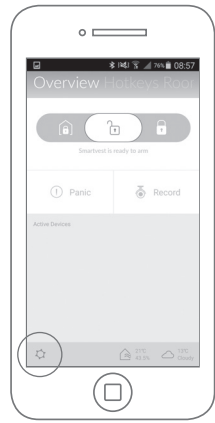


Magnetkontakt Magnetic contact

Wähle „Magnetkontakt“.

Select „Magnetic contact“.

6

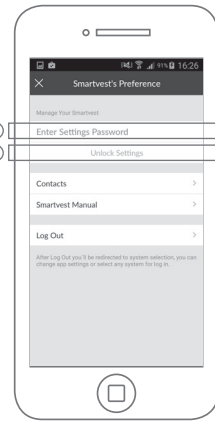


Einstellungen Settings

Wähle das Einstellungssymbol an.

Select the settings button.

3

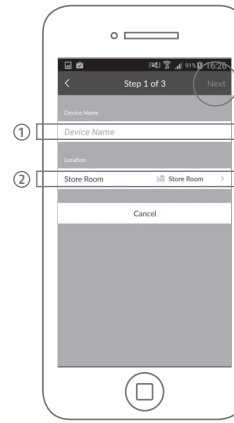


Einstellungen Settings

1. Gib das Passwort ein (default „123456“).
2. Wähle „Einstellungen entsperren“.

1. Enter the password („123456“ by default).
2. Select „Unlock Settings“.

4

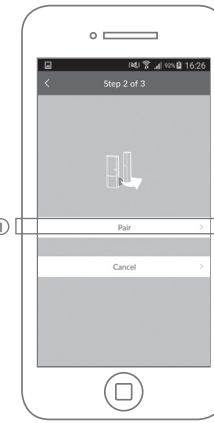


Name Name

1. Gib einen Namen ein.
2. Wähle den Raum, in dem sich der Funk-Öffnungsmelder befindet.
3. Wähle „Weiter“.

1. Enter a name.
2. Select the room in which the magnetic contact is installed.
3. Select „Next“.

7



Einlernen Pair

1. Wähle „Einlernen“.
2. Ziehe den Kunststoffstreifen ab, um den Funk-Öffnungsmelder zu aktivieren.

1. Select „Pair“.
2. Remove the plastic strip to activate the magnetic contact.

8

Hinweise Notes

¹Diese Schritte entfallen, falls Du in der App den automatischen Login aktiviert hast.

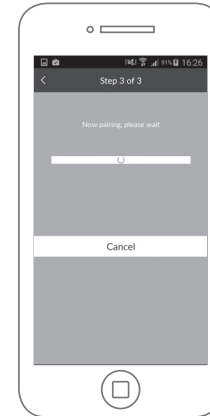
²Die zwei Komponenten dürfen max. 0,5 cm in horizontaler und max. 1,5 cm in vertikaler Ausrichtung voneinander entfernt sein. Lege beide Teile bündig nebeneinander an den gewünschten Montageort der größeren Komponente. Entferne nun langsam die kleinere Komponente bis zu deren gewünschtem Montageort. Sofern die blaue LED hierbei nicht aufblinkt, ist der Abstand in Ordnung. Falls zum Ausgleich des Höhenunterschieds nötig, verwende Unterlegscheiben. Diese werden auf der Rückseite der Komponente angebracht, nicht direkt am Fenster.

¹These steps are not necessary, if the automatic login has been activated.

²Both components may only be max. 0.5 cm horizontally and max. 1.5 cm vertically apart. Place both parts flush at the place where the bigger part is to be installed. Slowly move the smaller part to where it should be installed. If the blue LED does not light up, the distance is ok. In case of a height difference, use spacers. These are to be fixed to the back of the component, not directly to the window.

FUMK35000A

www.abus.com

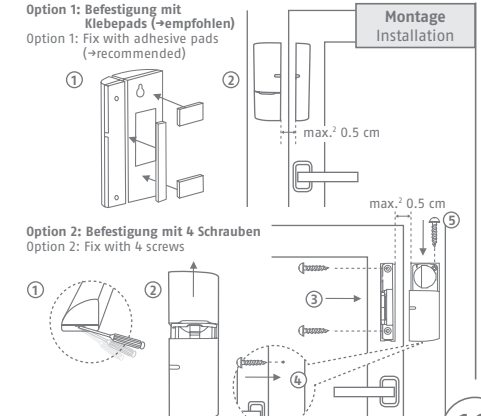


Verbindung Connection

Verbindung wird hergestellt und die Komponentenansicht wird angezeigt.

Connection is initiated and the component screen is displayed.

9



Option 1: Befestigung mit Klebepads (→empfohlen)
Option 1: Fix with adhesive pads (→recommended)

Montage Installation

Option 2: Befestigung mit 4 Schrauben
Option 2: Fix with 4 screws

10

