

96207001x GU10 max. 50W
230V ~ 50Hz**(DE) Bestimmungsgemäße Verwendung****(GB) Intended use / (FR) Utilisation conforme / (NL) Beoogd gebruik / (PL) Stosowanie zgodnie z przeznaczeniem / (NO) Riktig bruk / (DK) Korrekt brug / (SE) Avsedd användning / (FI) Määräystenmukainen käyttö****(IT) Impiego appropriato / (ES) Uso prescrito / (CZ) Použití v souladu s určením / (PT) Utilização correta / (GR) Ενδεικτική χρήση**

| | |
|--|--|
| (DE) Ortsfeste Verwendung als Deckeneinbauleuchte im Innenbereich | (GB) Stationary use as recessed ceiling light, indoors |
| (FR) Installation fixe en tant qu'plafonnier encastré, à l'intérieur | (NL) Vast gebruik als Inbouwspot binnenshuis |
| (PL) Do montażu stacjonarnego jako lampa sufitowa wpuszczana do wnętrza | (NO) Til stasjonært bruk som innfelt taklampe innendørs |
| (DK) Til stationær brug som loftindbygningslampe indendørs | (SE) Används som fast takinbyggnadslampa inomhus |
| (FI) Kiinteä käyttö sisätilojen kattouppovalaisimena | (IT) Impiego fisso come plafoniera da incasso in ambienti interni |
| (ES) Empleo fijo en tanto lámpara empotrable en el techo en interiores | (CZ) Stacionární použití jako stropní zabudované svítidlo v interiéru |
| (PT) Aplicação fixa como luminária de teto de montagem encastrada em interiores | (GR) Σταθερή χρήση ως χωνευτό φωτιστικό οροφής σε εσωτερικό χώρο |

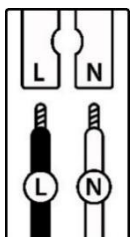
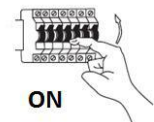
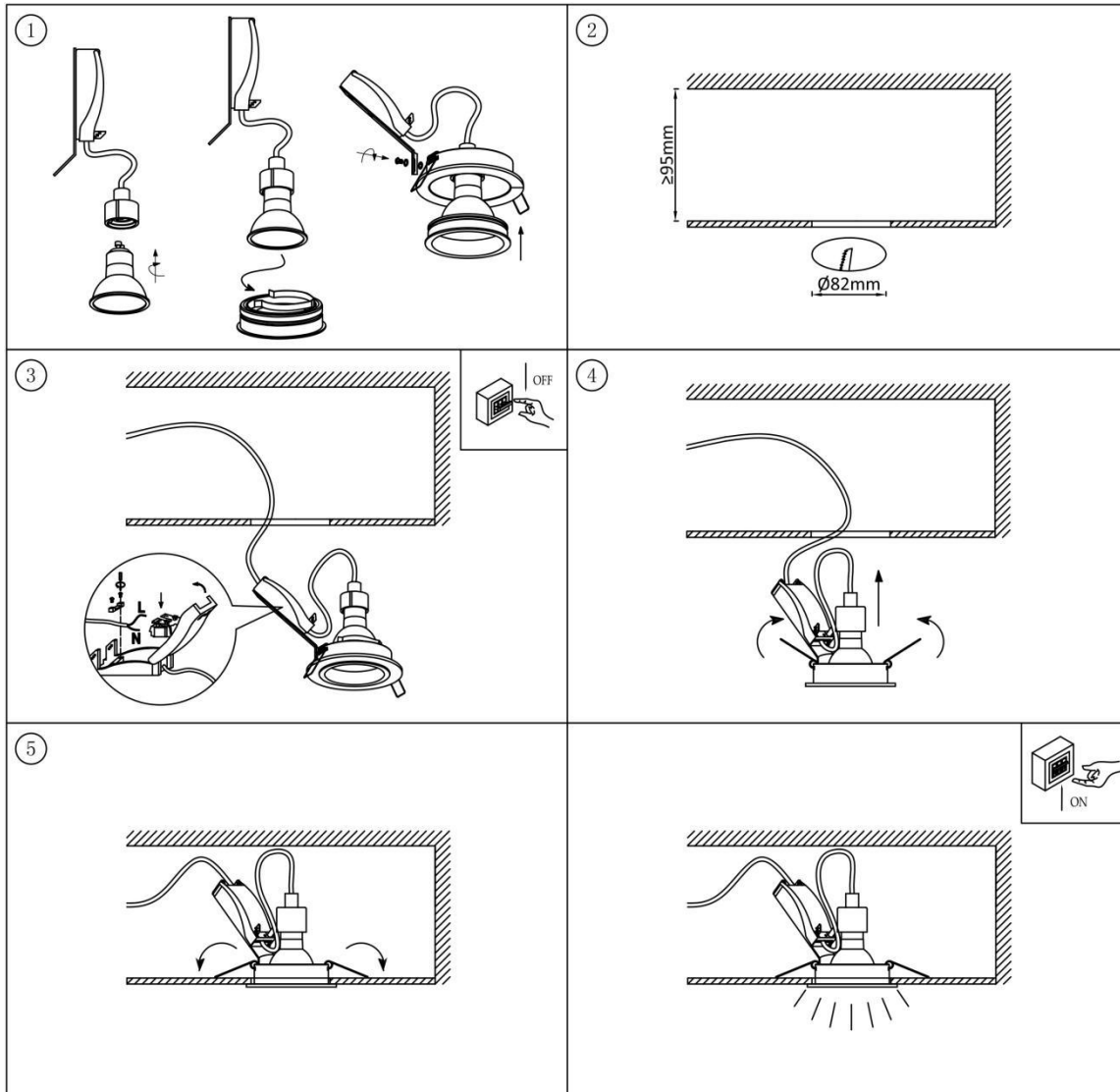
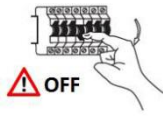
(DE) Verwendete Symbole**(GB) Safety Precautions / (FR) Symboles utilises / (NL) Gebruikte symbolen / (PL) Stosowane symbole / (NO) Brukte symboler / (DK) Brugte symboler / (SE) Använda symboler / (FI) Käytetyt symbolit / (IT) Simboli usati / (ES) Símbolos empleados / (CZ) Použité symboly / (PT) Símbolos utilizados / (GR) Χρησιμοποιούμενα σύμβολα**

IP 20

**(DE) Lieferumfang****(GB) Package contents / (FR) Contenu de la livraison / (NL) Bij de levering inbegrepen / (PL) Zakres dostawy / (NO) Levering / (DK) Leveringsomfang / (SE) Leveransomfattning / (FI) Toimitussisältö / (IT) Fornitura / (ES) Volumen de suministro / (CZ) Rozsah dodávky / (PT) Material fornecido / (GR) Παραδοτέος εξοπλισμός**

| | | |
|--|---|---|
| (DE) 1 Deckeneinbauleuchte Montagematerial Montageanleitung | (GB) 1 Recessed spotlights Installation hardware Mounting instructions | (FR) 1 Spot encastré Matériel de montage Instructions de montage |
| (NL) 1 Inbouwspot Monteringsmateriale Montagehandleiding | (PL) 1 Reflektor wpuszczany Elementy montażowe Instrukcja montażu | (NO) 1 Innfelt taklampe Monteringsmateriale Brukerveiledning |
| (DK) 1 Loftindbygningslampe Monteringsmateriale Brugervejledning | (SE) 1 Takinbyggnadslampa Monteringsmaterial Monteringsanvisning | (FI) 1 Kattouppovalaisin Asennusmateriaali Asennusohjeet |
| (IT) 1 Plafoniera da incasso Materiale di montaggio Istruzioni di montaggio | (ES) 1 Lámpara empotrable en el techo Material de montaje Instrucciones de montaje | (CZ) 1 Stropní zabudované svítidlo Materiál pro montáž Návod k montáži |
| (PT) 1 Luminária de teto de montagem encastrada Material de montagem Instruções de montagem | (GR) 1 Χωνευτό φωτιστικό οροφής Υλικά συναρμολόγησης Οδηγίες συναρμολόγησης | |

ARCCHIO



| | (DE) | (GB) | (FR) | (NL) | (PL) | (NO) | (DK) |
|----------|-----------------------|-------------------|-------------------|------------------------|-----------------|--------------------|--------------------|
| L | Stromführender Leiter | Live conductor | Conducteur | Spanningvoerende draad | Przewód prądowy | Strømførende leder | Strømførende leder |
| N | Neutralleiter | Neutral conductor | Conducteur neutre | Nulleider | Przewód zerowy | Nøytralleder | Neutralleider |

| | (SE) | (FI) | (IT) | (ES) | (CZ) | (PT) | (GR) |
|----------|---------------------|-------------|---------------------------|---------------------------------|-------------------|-----------------|---------------------|
| L | Strömförande ledare | Virtajohdin | Conduttore sotto tensione | Líneas conductoras de corriente | Vodič pod napětím | Condutor vivo | Ρευματοφόρος αγωγός |
| N | Neutralledare | Nollajohdin | Conduttore neutro | Conductor neutro | Neutrální vodič | Condutor neutro | Ουδέτερος αγωγός |