



WEVER & DUCRÉ
LIGHTING

PALOS WALL 2.0

4162A4A4

Projekt

Typ

Notizen

Anzahl

Datum

ALLGEMEIN

Wand

Aufbau

Anthrazitgrau

RAL 7016^a

IP65

Außen

1240 lm

LED

3000 K

CRI \geq 80

L80 / 50000 h

3-step binning

OPTISCH

Wide Flood

ELEKTRISCH

Phasenschnitt dim

220 - 240 V

Gesamt Leistung 21.0 W

Klasse 1

Sicherheitsabstand 0.3 m

ABMESSUNGEN

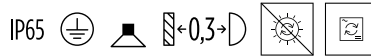
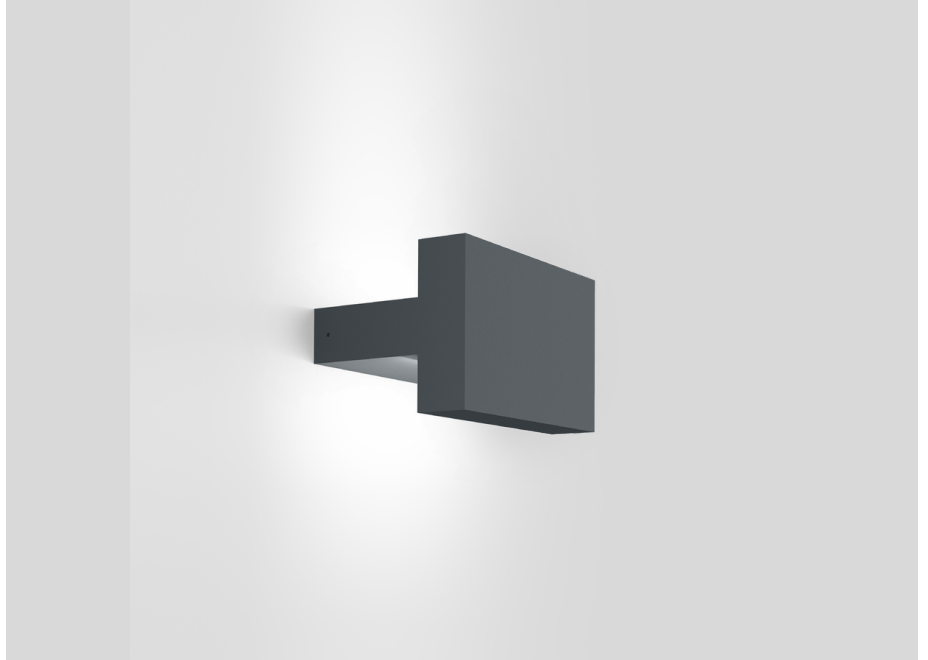
Länge 130 mm

Breite 100 mm

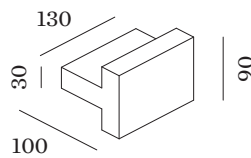
Höhe 90 mm

1.1 kg

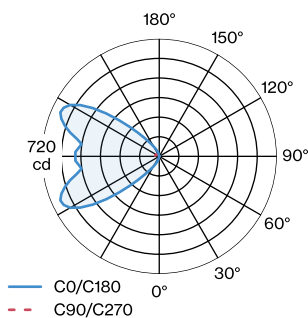
^a Color may deviate slightly due to production conditions.



Wandanbauleuchte aus Aluminium; Oberfläche Anthrazitgrau; pulverbeschichtet; matte Oberflächenstruktur; RAL 7016; direkt/indirekte Lichtverteilung; PCB 3-step binning; Phasenschnitt dim; Lichtfarbe 3000 K; Binning initial MacAdam \leq 3 SDCM; CRI \geq 80; 220 - 240 V; Schutzart IP65; SK1; inklusive Treiber; nicht austauschbare Lichtquelle; Betriebsgerät durch Endverbraucher austauschbar;



LICHTVERTEILUNG





WEVER & DUCRÉ
LIGHTING

PALOS WALL 2.0

4162A4A4

Wartungsfaktor

Betriebsdauer [h]	10 000	20 000	30 000	40 000	50 000
LLMF	0.97	0.93	0.89	0.86	0.82
LSF	1	1	1	1	1

MF	$LMF \times RSMF \times LLMF \times LSF$	RSMF ^a	Raumwartungsfaktor
MF	Wartungsfaktor	LLMF	Lampenlichtstromwartungsfaktor
LMF ^a	Leuchtenwartungsfaktor	LSF	Lampenlebensdauerfaktor

^a Laut "CIE 97, Maintenance of indoor electric lighting systems", 2005, ISBN 3-900-734-34-8. Die Werte müssen vom Planer festgelegt werden.