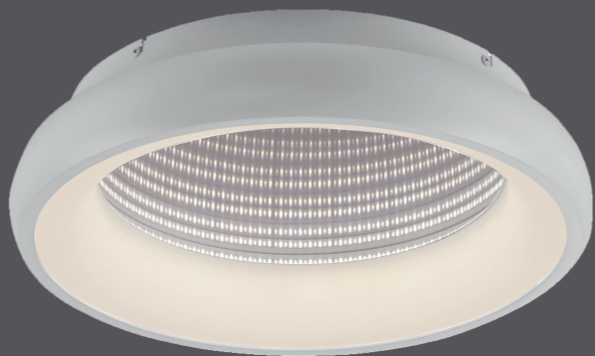


JUST LIGHT.



900351 - SPECCIO

JUST LIGHT.

JUST LIGHT GmbH

Olakenweg 36 · D-59457 Werl

☎ +49(0)2922 9721 9290

✉ Kundenservice@neuhaus-group.de

www.just-light.info

DE

DE Dieses Produkt enthält Lichtquellen der Energieeffizienzklasse <E>.

GB This product contains light sources of energy efficiency class <E>.

FR Ce produit comprend sources lumineuses de classe d'efficacité énergétique <E>

ES Este producto contiene fuentes de luz de la clase de eficiencia energética <E>.

HR Ovaj proizvod sadrži izvori svjetlosti energetskeg razreda <E>.

HU Ez a termék <E> energiahatékonysági osztályba tartozó fényforrások tartalmaz.

IT Questo prodotto contiene una sorgente luminosa della classe di efficienza energetica <E>.

NL Dit product bevat lichtbronnen van energie-efficiëntieklasse <E>.

GB

FR

ES

HR

HU

IT

NL

LED 19 W
2.450 lm



29 W
1.050 lm

t 25.000 h

T_K 2.700 K - 5.000 K

☁ 15.000 x

💡 < 0,5 s



LED 6,5 W
800 lm



29 W
1.050 lm

t 25.000 h

T_K 2.700 K - 5.000 K

☁ 15.000 x

💡 < 0,5 s



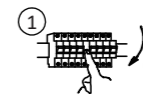
900351

230V / 50Hz~

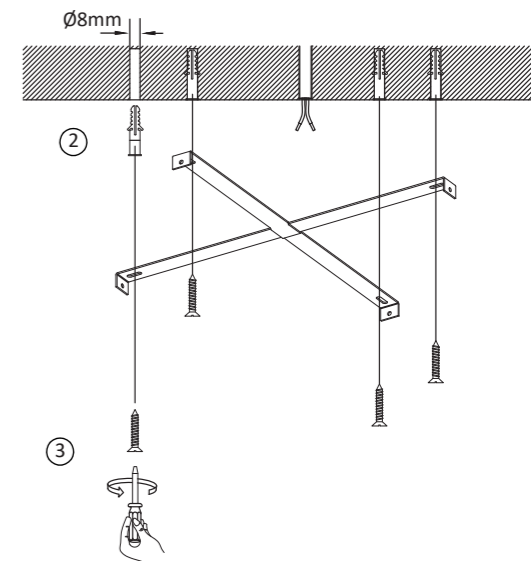
LED 1x LED-Board 35V DC/19W
1x LED-Board 35V DC/6,5W

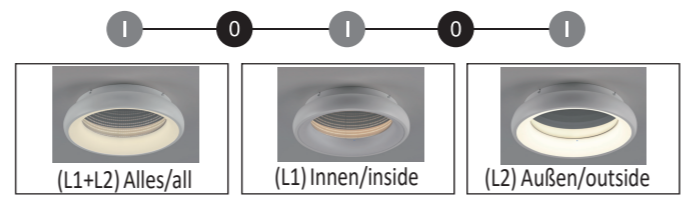
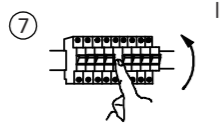
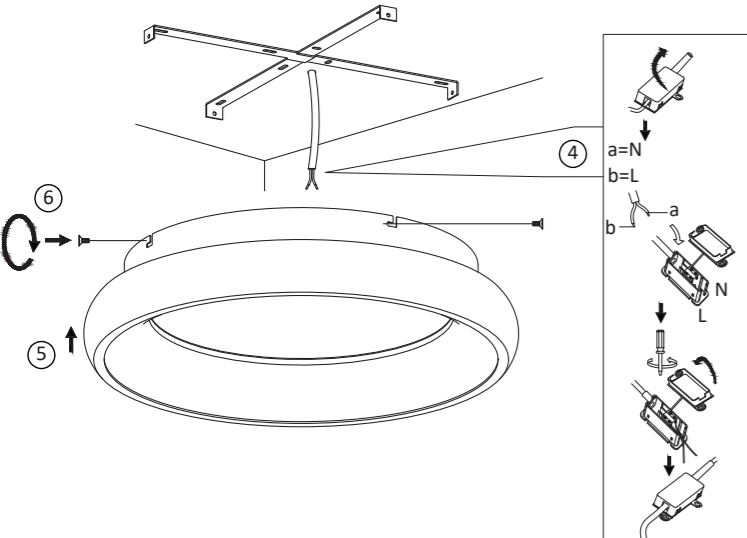
1x 2x AAA 1.5V

4x 4x



📶 2,4 GHz
4,7 dBm





Memoryfunktion
Wird die Leuchte über den Wandschalter aus und nach >3 Sekunden wieder eingeschaltet, leuchtet Sie in dem zuletzt eingeschalteten Modus (Farbtemperatur & Helligkeit)

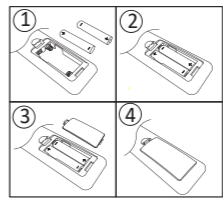
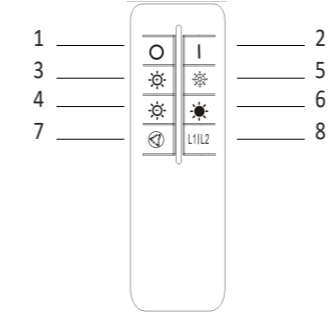
Wandschalter-Funktion:
Durch mehrmaliges, schnelles Ein- und Ausschalten, können die Lichtquellen 3-stufig geändert werden: (L1+L2/L1/L2)

Anlernen
Schalten Sie die Leuchte ein, halten Sie innerhalb von 30 Sekunden Taste 2 gedrückt, die Leuchte blinkt wenn das Anlernen erfolgreich war dreimal auf.

Memory function
If you turn off the lamp via wall switch and turn on after >3 seconds, the light lights up in the last mode (color temperature & brightness)

Wall switch function
The light source can be changed in 3 steps by switching on/off several times quickly: (L1+L2/L1/L2)

Matching:
Turn on the lamp, within 30 seconds, long press button 2, the lamp will flicker three times after matching finished.



Bedienung über die Fernbedienung

1. Ausschalten
2. Einschalten
3. Hochdimmen der Helligkeit von 10% bis 100%.
Taste gedrückt halten, für stufenloses dimmen
4. Runterdimmen der Helligkeit von 100% bis 10%.
Taste gedrückt halten, für stufenlos es dimmen
5. Erhöhen der Farbtemperatur
6. Reduzieren der Farbtemperatur
7. 3-stufige Farbtemperatur (2700K/4000K/5000K)
8. Schalten der Lichtquellen (L1+L2/L1/L2)

Operation via a remote control

1. Off
2. ON
3. Increase lamp brightness from 10% to 100%.
Long pree for stepless dimming.
4. Reduce lamp brightness from 100% to 10%.
Long press for stepless dimming.
5. Increase the color temperature.
6. Reduce the color temperature.
7. 3-step color temperature (2700K/4000K/5000K)
8. Light source switching (L1+L2/L1/L2)