

# Vejledning for Model 375

## INDHOLD

Model 375 bordlampe leveres komplet med LED pære og træfod i ubehandlet lys eg og LE KLINT **papir** eller **standard skærm**. Efter udpakning er lampen klar til brug.

## VEDLIGEHOLD

Papirskærm og træfod: Brug en støvbørste eller støvsug forsigtig skærmen for at rengøre den.  
**Standardskærm og træfod: Brug en støvbørste eller en let fugtig klud for at holde skærmen ren.**

## LYS

Vi anbefaler at bruge en LED pære, for at skærmen ikke bliver for varm.

Vi anbefaler: 375 small: 6W, 600 lumen og 375 medium: 7W, 800 lumen.

**NB:** Max. wattage er 10 W LED (E27). Følg anbefalinger for miljørigtig håndtering og bortskaffelse.

### Afmontering af LE KLINT papir skærm fra foden

1. Placér begge hænder nederst på skærmen og lampens træfod.
2. Hold fast om plisséerne med begge hænder og løft forsigtigt skærmen fri af træfoden.
3. Montér en passende lyskilde.

### Montering af papir skærm

3. Når lyskilden er monteret: Placér skærmen over lampefoden og træk den forsigtigt ned over lyskilden.
4. Brug tommel- og pegefinger til at samle skærmens bundkrave.
5. Saml og klem forsigtigt skærmens bundkrave ned i træfoden.
6. Tryk evt. samtidig på skærmens top indtil den glider på plads i foden.

### Afmontering af LE KLINT standard skærm fra foden

1. Placér hænderne på begge sider af skærmens nederste del.
2. Skub forsigtigt skærmen indad og træk samtidig opad så den frigøres fra træfoden.
3. Brug tommel- og pegefinger til at frigøre de nederste plisséer fra træfoden. Montér en passende lyskilde.

### Montering af standard skærm

3. Når lyskilden er monteret: Placér skærmen over lampefoden og træk den forsigtigt ned over lyskilden.
4. Brug tommel- og pegefinger til at samle skærmens bundkrave.
5. Saml og klem forsigtigt skærmens bundkrave ned i træfoden.
6. Tryk evt. samtidig på skærmens top indtil den glider på plads i foden.
7. For at få skærmen til at sidde korrekt i foden trækkes der forsigtigt i de nederste plisséer samtidig med at skærmen drejes.

# Instructions for Model 375

## CONTENTS

Model 375 comes complete with LED light bulb, untreated oak wood base and a LE KLINT **paper** or **standard shade**. The lamp is ready for use after unpackaging.

## MAINTENANCE

Paper shade & wooden base: Use a dust brush or gently vacuum to keep lamp shade clean.  
**Standard shade & wooden base: Use a dust brush or a damp cloth to keep lamp shade clean**

## LIGHT

We strongly recommend to use LED light bulbs as to not burn or damage lamp shade.

We recommend: 375 small: 6W, 600 lumen and 375 medium: 7W, 800 lumen.

**NB:** Max. wattage er 10 W LED (E27). Please adhere to the recommended state environment regulations when disposing of any electrical components.

### Release of LE KLINT Paper Shade from wooden base

1. Place both hands at the bottom of the shade.
2. Using thumb and index finger, gently squeeze and push the base pleats of the shade upwards, to release the whole lamp shade from the wooden base.
3. Fit the recommended wattage light bulb.

### Replacing Paper Shade

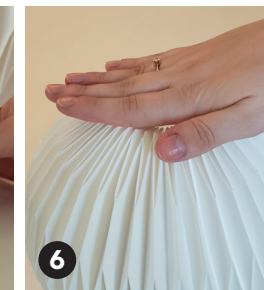
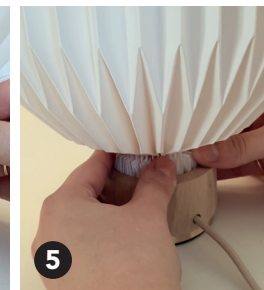
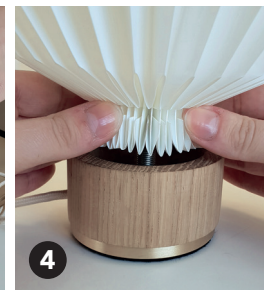
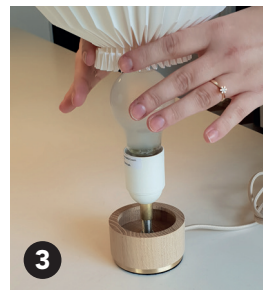
3. When the light source is mounted: Place and lower lamp shade over the light source.
4. Use thumb and index finger to gather pleats.
5. Squeeze the lower pleats into the wooden base.
6. Press top gently down, until it clicks into place.

### Release of LE KLINT Standard Shade from wooden base

1. Place both hands at the lower sides of the shade.
2. Gently push inwards, and then pull upwards to loosen the shade.
3. Use your thumb and index finger to help release the lower pleats from the wooden base. Fit the recommended wattage light bulb.

### Replacing Standard Shade

3. When the light source is mounted: Place and lower lamp shade over the light source.
4. Use thumb and index finger to gather pleats.
5. Squeeze the lower pleats into the wooden base, until it clicks into place.
6. Place hand on top and press down gently.
7. Pull the lower cross pleating points around the base of the shade to secure the lamp shade inside the wooden base.



# MODEL 375

Design: Esben Klint [skærm/shade] · LE KLINT Design Team [fod/base]

Esben Klint tegnede den ikoniske pendel Model 107 helt tilbage i 1942.

Som en markering af vores 75 års jubilæum og en gestus til en betydende designer har vi fortolket Esbens smukke lampe, og udviklet en ny bordlampe, hvor skærmen indgår som en essentiel del. Den er smukt integreret i en base i lys eg med messingdetaljer, og kan valgfrit leveres i enten papir eller plast.

Esben Klint fulgte som anerkendt arkitekt i både sin far og farfars fodspor – arkitekterne Kaare Klint og P.V. Jensen-Klint.



Esben Klint designs includes this iconic lamp Model 107 from 1942.

To commemorate the company's longevity and such a great designer on this our anniversary year, we have reinterpreted Esben's beautiful lantern and produced a brand new table lamp using light oak and brass details together with a lamp shade made from a choice of paper or plastic materials.

Esben Klint followed in his fathers foot-steps to enrich the family's legacy and also became a wellrenowned architect.



# LE KLINT

MADE IN ODENSE, DENMARK SINCE 1943

LE KLINT • Egestubben 13-17 • 5270 Odense N  
www.leklint.com • leklint@leklint.dk

# MODEL 375

SMALL & MEDIUM



# LE KLINT

Instruktion  
Instructions Manual