


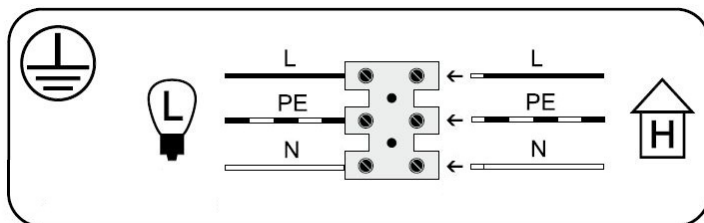






**WSKAZÓWKI ZACHOWANIA BEZPIECZEŃSTWA
PRZY MONTAŻU I UŻYTKOWANIU OPRAWY OŚWIETLENIOWEJ
„CAMELOT I INNE O ZBIĘŻNYCH KONSTRUKCJACH I MONTAŻU”**

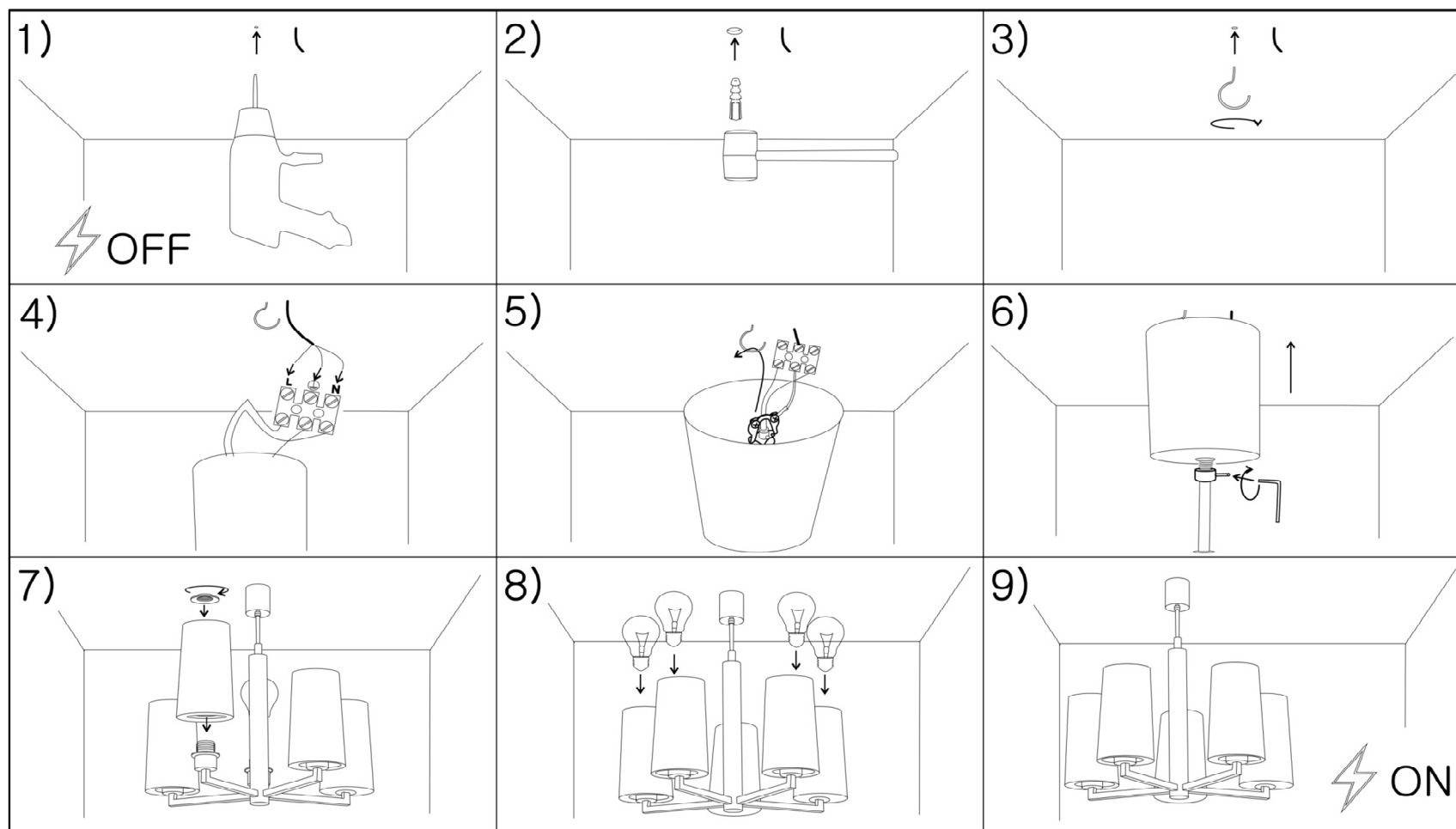
- Oprawy CAMELOT przeznaczone są do użytku w pomieszczeniach mieszkalnych .
- Instalacji i podłączenia oprawy może dokonać tylko osoba z uprawnieniami do pracy przy sprzęcie elektrycznym.**
- Podczas instalacji należy przestrzegać obowiązujących przepisów i norm.
- Przed instalacją należy sprawdzić czy w miejscu przewidzianym na zainstalowanie oprawy – podłoże (sufit)  nie przebiega już wcześniej położona instalacja elektryczna, gazowa lub wodociągowa.
- UWAGA!** Przed rozpoczęciem prac montażowych należy wyłączyć napięcie w sieci - wykręcić (wyłączyć) bezpiecznik.
- Próbnikiem napięcia sprawdzamy czy w przewodach jest „faza” - trzymając przewód za izolację przykładamy próbnik do końcówki kabli bez izolacji. Jeśli przewód jest podłączony do napięcia neon próbnika zaświeci się, jeśli prawidłowo wyłączono napięcie w sieci - neon próbnika nie zaświeci się. **UWAGA!** Aby upewnić się, że próbnik napięcia działa prawidłowo, sprawdzmy w pierwszej kolejności przewód, co do którego jesteśmy pewni, że to przewód fazowy. To da nam pewność, że narzędzie działa prawidłowo. Po wyłączeniu napięcia w sieci i sprawdzeniu próbnikiem czy jest na pewno wyłączone można przystąpić do instalacji oprawy.
- Jeśli przewód wychodzący ze sufitu posiada kostkę, to należy ją odkręcić i zdemontować.
- Ołwkiem zaznaczamy miejsce montażu kołka. Niezbędna do wiercenia będzie wiertarka, grubość wiertła dobieramy do kołka rozporowego jaki będziemy montować. Rozmiar kołka można sprawdzić na zewnętrznej górnej części kołka i jest on oznaczony cyfrą i opisany jest na dolnej części wiertła tej która wchodzi w główkę wiertarki. Możemy przejść do wiercenia (rys. 1).
- Po wywierceniu wtykamy plastikową część kołka rozporowego do otworu (rys. 2).
- Montujemy metalową część kołka rozporowego (haczyk) (rys. 3).
- Następnie odkręcamy śrubę znajdującą się w blokadzie podsufitki, tak aby mieć łatwiejszy dostęp do kostki i wieszaka. Najważniejszą częścią montażu jest połączenie przewodów wychodzących z sufitu z kostką znajdującą się przy montaturze (żyrandol bez kloszy). Kostka w przypadku oprawy Camelot posiadać trzy wolne miejsca do podłączenia przewodów.
- Żółto-zielony przewód wychodzący z sufitu zawsze oznacza uziemienie  oprawy, montujemy go w środkowe miejsce w kostce, czyli łączymy z żółto-zielonym przewodem wychodzącym z oprawy. Następnie łączymy w kostce przewody koloru niebieskiego czyli przewody neutralne. Ostatnią czynnością jest połączenie przewodów fazowych (mogą występować w kolorze czarnym bądź brązowym).
- Zachowujemy zasadę łączenia kabli kolorami, czyli żółto-zielony do żółto-zielonego, niebieski do niebieskiego, czarny do czarnego, a brązowy do brązowego (rys. 4).
- Po przykręceniu przewodów w kostce możemy, zawiesić montaturę na wieszaku (rys. 5).
- Podnosimy podsufitkę tak aby przylegała do sufitu, unosimy hamulec podsufitki dociskając go do niej, a następnie dokręcamy śrubę do momentu oporu (rys. 6).



L1	L	PE	N
Przewód prądowy (faza) brązowy	Przewód prądowy (faza) czarny	Przewód ochronny (żółto/zielony)	Przewód zerowy (neutralny) niebieski
			
Klasa ochronna II Lampa bez przewodu ochronnego.	Klasa ochronna I Lampa z przewodem ochronnym. Przewód ochronny - symbol	Symbol Podłączenie do sieci od strony lampy	Symbol Podłączenie do sieci od strony domu

- Odkręcamy nakrętki przy oprawach plastikowych, nakładamy klosze na oprawy i nakręcamy nakrętki (rys. 7).
- Podłączamy źródło światła do montatury zgodnie z informacją na etykiecie o maksymalnej mocy źródła światła (rys. 8).
- Podłączamy bezpieczniki i sprawdzamy działanie oprawy. Montaż zakończony, oprawa gotowa do funkcjonowania we wnętrzu (rys. 9).

NIEZBĘDNE NARZĘDZIA wiertarka, młotek gumowy, wkrętarka/śrubokręt, miarka, ołówek, kołki montażowe, próbnik napięcia



Instrukcja do modeli: Amaretto: 1200, 1201, 1202, 2048, 2049, 3050; Ancora: 2024, 1082; Avila: 1151, 1152, 2039, 2040; Barcelona: 1104, 2030; Bolzano: 1381, 2074, 2075, 1382, 1383, 2076; Camelot: 2053, 1224; Diana: 1229, 2054; Eufkrat: 3326, 3619; Korfu: 3514, 3515; Marbella: 1488, 1487, 2087, 2088; Ponte: 1484, 1485, 1498, 2089, 2085, 2086; Sparta: 2003; Tasmania: 2516; Valencia: 2034, 2035, 2036, 1144, 1145, 1146;