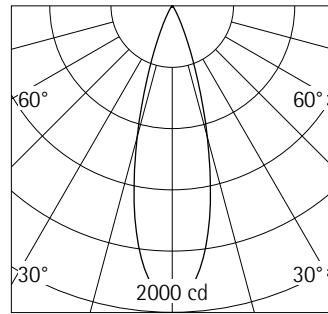


**57635.000** Weiß (RAL9002)  
LED 6W 630lm 3000K Warmweiß  
Casambi Bluetooth  
Version 4  
Spherolitlinse flood

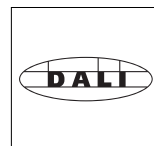
**Produktbeschreibung**  
Gehäuse und Ausleger: Aluminiumguss, pulverbeschichtet. 0°-90° schwenkbar. Ausleger am 3-Phasen-Adapter 360° drehbar. Innen liegende Leitungsführung.  
ERCO Casambi Betriebsgerät.  
3-Phasen-Adapter für ERCO Stromschiene 220-240V: Kunststoff, weiß.  
LED-Modul: High-power LEDs auf Metallkern-Leiterplatte. Kollimatoroptik aus optischem Polymer.  
Steuerung über Casambi App (Android/iOS) mit Bluetooth Low Energy (BLE) fähigen Mobilgeräten oder „Casambi Ready“ Produkten.  
Gewicht 0,70kg  
Gehäusetemperatur 40°C



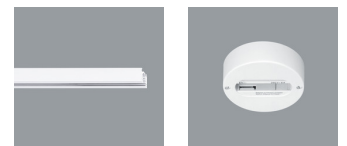
h(m)	E(lx)	D(m)
		28°
1	1923	0.50
2	481	1.00
3	214	1.50
4	120	1.99
5	77	2.49

### Technische Daten

Leuchtenlichtstrom	534lm
Anschlussleistung	8,6W
Lichtausbeute	62lm/W
Farbtoleranz	1,5 SDCM
Farbwiedergabeindex	Ra 92
Lichtstromerhalt (LED-Herstellerangaben)	L90/B10 ≤50000h L90 ≤100000h
LED failure rate	0,1% ≤50000h
Dimmbereich	0,1%-100%
Dimmmethode	CCR
LMF	E
Energieeffizienzklasse	EEl A+
Standbyleistung pro Betriebsgerät	0,4W
Leuchten pro Sicherungsautomat B16	260



**DALI steuerbar über Zubehör**  
DALI-Casambi Gateway zur Steuerung von Casambi Bluetooth über DALI.



**Montage**  
ERCO 3-Phasen-Stromschiene  
Hi-trac 3-Phasen-Stromschiene  
1-Phasen-Punktauslass

Ihr regionaler Ansprechpartner im ERCO  
Vertrieb unter  
[www.erco.com/contact](http://www.erco.com/contact)

© ERCO GmbH 2021

Technische Region: 220-240V 50/60Hz  
Technische und formale Änderungen vorbehalten.  
Edition: 18.12.2020  
Aktuelle Version unter  
[www.erco.com/57635.000](http://www.erco.com/57635.000)

## Planungsdaten

Reinigung (a)	1				2				3			
	P	C	N	D	P	C	N	D	P	C	N	D
LMF	0.96	0.94	0.90	0.86	0.93	0.91	0.86	0.81	0.92	0.90	0.84	0.79
RSMF	0.99	0.97	0.95	0.92	0.98	0.97	0.95	0.92	0.98	0.97	0.95	0.92

Betriebsdauer (h)	1000	5000	10000	20000	30000	40000	50000
LLMF	1.00	0.99	0.98	0.96	0.94	0.92	0.90
LSF	1	1	1	1	1	1	1

MF LMFxRSMFxLLMFxLSF

MF Wartungsfaktor Maintenance Factor

LMF Leuchtenwartungsfaktor Luminaire Maintenance Factor

RSMF Raumwartungsfaktor Room Surface Maintenance Factor

LLMF Lampenlichtstromwartungsfaktor Lamp Lumens Maintenance Factor

LSF Lampenlebensdauerfaktor Lamp Survival Factor

P sehr sauberer Raum Room pure

C sauberer Raum Room clean

N normal verschmutzter Raum Room normal

D verschmutzter Raum Room dirty

### Technische Daten nach internationalen Standards und Normen

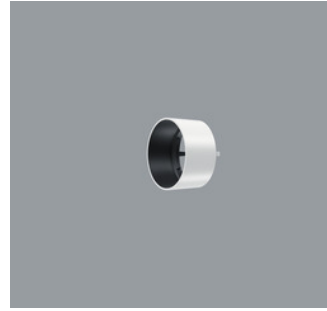
IEC 60598	Leuchten – Teil 1+2: Allgemeine Anforderungen, besondere Anforderungen und Prüfungen
IEC 62031	LED-Module für Allgemeinbeleuchtung – Sicherheitsanforderungen
IEC 62471	Photobiologische Sicherheit von Lampen und Lampensystemen
EN 13032-4	Licht und Beleuchtung – Messung und Darstellung photometrischer Daten
CIE 13	Methode für die Messung und Angaben von Farbwiedergabeeigenschaften und Lichtquellen

Sämtliche technischen Daten unterliegen industriüblichen Toleranzen.  
Siehe hierzu auch [www.ercos.com/ercos-led](http://www.ercos.com/ercos-led)

## Zubehör



**70851.000**  
Spherolitlinse spot  
aus optischem Polymer.  
Werkzeuglos wechselbar.



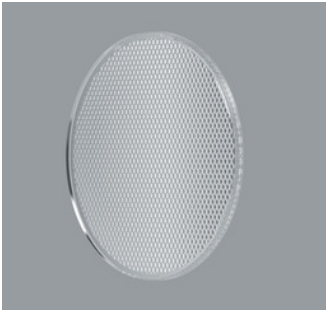
**74389.000**  
Snoot  
Kunststoff.  
Weiß



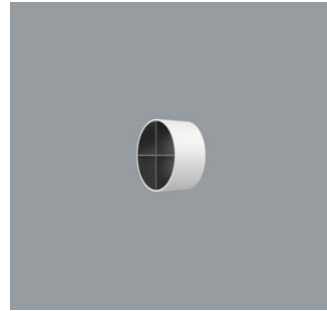
**70852.000**  
Spherolitlinse flood  
aus optischem Polymer.  
Werkzeuglos wechselbar.



**74396.000**  
Snoot  
Kunststoff.  
Schwarz



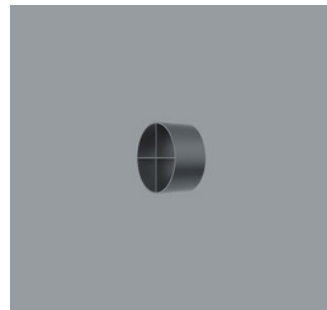
**70853.000**  
Spherolitlinse wide flood  
aus optischem Polymer.  
Werkzeuglos wechselbar.



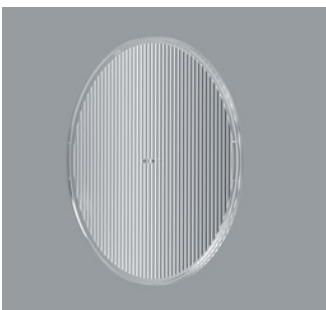
**78035.000**  
Kreuzraster  
Aluminium, schwarz lackiert, außen  
Kunststoff.  
Weiß



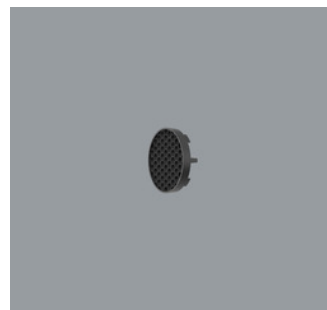
**70978.000**  
Spherolitlinse extra wide flood  
aus optischem Polymer.  
Werkzeuglos wechselbar.



**78039.000**  
Kreuzraster  
Aluminium, schwarz lackiert, außen  
Kunststoff.  
Schwarz



**70854.000**  
Spherolitlinse oval flood  
aus optischem Polymer.  
Werkzeuglos wechselbar.



**79853.000**  
Wabenraster  
Schwarz



**70855.000**  
Spherolitlinse wallwash  
aus optischem Polymer.  
Werkzeuglos wechselbar.

## Zubehör

**55248.000**

ERCO Casambi Bewegungsmelder mit Lichtsensor für ERCO Stromschienen 220-240V. Einrichtung über Casambi App (Android/iOS) mit Bluetooth Low Energy (BLE) fähigen Mobilgeräten. Anwendung zur tageslichtabhängigen Lichtsteuerung mit oder ohne Bewegungsmelder.

Erfassungsbereich des Infrarot (PIR) Sensors 100° / 5m. Bei 3m Raumhöhe ist dies ein Kreis von ca. 7m Durchmesser.

3-Phasen-Adapter für ERCO Stromschiene 220-240V: Kunststoff, weiß.

Weiß

Gewicht 0,18kg

**55249.000**

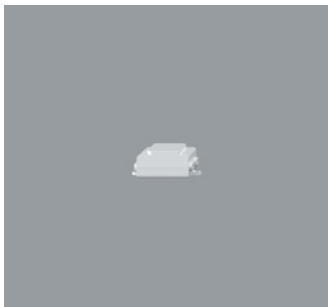
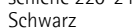
ERCO Casambi Bewegungsmelder mit Lichtsensor für ERCO Stromschienen 220-240V. Einrichtung über Casambi App (Android/iOS) mit Bluetooth Low Energy (BLE) fähigen Mobilgeräten. Anwendung zur tageslichtabhängigen Lichtsteuerung mit oder ohne Bewegungsmelder.

Erfassungsbereich des Infrarot (PIR) Sensors 100° / 5m. Bei 3m Raumhöhe ist dies ein Kreis von ca. 7m Durchmesser.

3-Phasen-Adapter für ERCO Stromschiene 220-240V: Kunststoff, schwarz.

Schwarz

Gewicht 0,18kg

**55251.000**

DALI-Casambi Gateway

Ermöglicht die Verbindung von DALI Systemen zu Leuchten, Sensoren oder Steuereinheiten mit Casambi Bluetooth.

Das Gateway kann nur in Evolution Netzwerken betrieben werden. Die Stromversorgung erfolgt ausschließlich über den DALI Bus. Anschluss über 2 Leiter, die für Netzspannung ausgelegt sein müssen. Das Gateway verbraucht keine DALI Adressen, die Teilnehmer erscheinen als unadressierte Teilnehmer im DALI System. Die Adressierung/Inbetriebnahme erfolgt durch die DALI Steuerung. Es kann 64 Teilnehmer individuell ansteuern, über den Broadcast Befehl bis zu 249 Teilnehmer.