

Walkstick 1 Non Dimmable

Neues Produkt

■ F010B21A030 - Schwarz



Pfahlleuchten-Kollektion für den Außenbereich mit LED-Lichtquelle und aufgeweitetem Kopf, der auf der vertikalen Achse um 350° verstellbar ist. In zwei verschiedenen Höhen erhältlich und mit einer oder zwei Leuchten kombinierbar.

Der Ständer besteht aus extrudiertem Aluminium, die Basis und der Kopf sind aus druckgegossenem Aluminium EN AB-47100 mit niedrigem Kupfergehalt hergestellt.

Erhältlich in zwei verschiedenen Ausführungen mit einer doppelten Pulverbeschichtung gemäß QUALICOAT-Standard. Die erste Epoxid-Pulverschicht bietet eine chemische und mechanische Widerstandsfähigkeit, die zweite Pulverendschicht aus Polyester stellt die Beständigkeit gegenüber UV-Strahlen und korrosiven Witterungseinflüssen sicher. Die lackierten Oberflächen werden mit basen- und säurehaltigen Reinigungen behandelt, mit entmineralisiertem Wasser gespült und einer chemischen Umwandlung unterzogen, um den Oxydationsschutz zu gewährleisten.

Die Befestigungsschrauben sind aus Edelstahl AISI 316L hergestellt.

Diffusor aus mikrostrukturiertem Glas für eine gleichmäßige Lichtverteilung auf dem Boden.

Es kann einfach mit Dübeln auf jedem Untergrund auf dem Boden oder mit dem speziellen, separat bestellbaren Einbauehäuse angebracht werden, um die Produktbasis fest mit dem Boden zu verbinden.

LED-Lichtquelle im Lieferumfang enthalten. Der Kopf des Geräts kann auf der vertikalen Achse um 350° und auf der horizontalen Achse um 350° verstellt werden. Integriertes 220-240-V-Netzteil zum Ein-/Ausschalten.

Ausgestattet mit einem Ausgangskabelteil aus Neopren und einem 2-Wege-H2O-Kondensationschutzsystem (IP68). Optionales, separat bestellbares Einbauehäuse für die Bodenmontage.

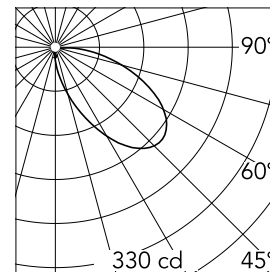
110-V-Version auf Anfrage erhältlich.

Hauptspezifikationen

Leuchtenkategorie	LED	Halterungen	Erdboden
Leistung (W)	6	Umgebung	Außenbeleuchtung
CCT (K)	2700K		
CRI	80		
Nettolumen (lm)	333		

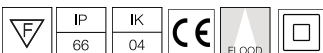
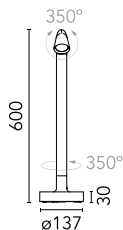
Optisch

Beleuchtungstyp	Direkt
LED-Typ	Leistungs-LED
Light distribution	Symmetrisch
Optiktyp	Scheinwerfer
Strahlungswinkel (°)	54
Beam angle C90-270 (°)	54



Beam Angle:	54°		
	h(m)	E(lx)	D(m)
1	330	3.71	
2	83	7.42	
3	37	11.13	
4	21	14.84	
5	13	18.55	

Luminous flux luminaire
333 lm



Elektrisch

Frequenz (Hz)	50-60	Notfall	Ohne
Spannung (V)	220-240	Isolationsklasse	II
Dimmbar	No		
Treiber	Integriert		
Treiber-Typ	nicht dimmbarer		

Physikalisch

Farbe	Schwarz
Ausrichtung	einstellbar
Gewicht (kg)	1.1
Drehung (°)	350

Note

Verwenden Sie ein Anschlussystem mit einem Schutzgrad, der gleich oder höher als der Schutzgrad des Geräts ist.

Bei der Installation und der Wartung der Geräte muss vorsichtig vorgegangen werden, damit Beschädigungen an der Lackierung vermieden werden.

Beschädigungen an der Beschichtung, die Freibewitterung oder Wasser ausgesetzt ist, könnten zu Korrosion führen.

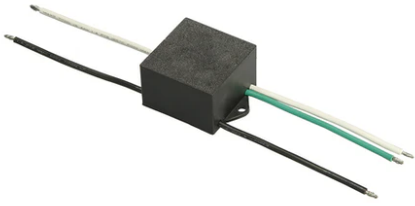
Chemische Substanzen beschädigen die Korrosionsschutzbeschichtung.

~~Es ist bewiesen, dass viele Beschädigungen bei I.FD-Vorrichtungen auf elektrische Finwirkungen zurückzuführen~~

- Überspannung im Versorgungsnetz der Anlage/Geräte.
- Überspannung aufgrund von elektrostatischer Entladung (ESD) aus der Umwelt.

Die Verwendung einer Schutzvorrichtung gegen Überspannung an der elektrischen Anlage ist sehr zu empfehlen, um die Intensität einiger dieser Phänomene zu reduzieren und irreversible Schäden an den Geräten zu verhindern. Die Auswahl der geeigneten Vorrichtung muss in Übereinstimmung mit der elektrischen Anlage erfolgen.

Walkstick 1 Non Dimmable



S.P.D. (SURGE PROTECTION DEVICE)
F990E00A000



Box for ground installation
F001Z020000