

WSKAZÓWKI ZACHOWANIA BEZPIECZNEGO PRZY MONTAŻU... Zakończony instalacją i połączeniem... Wskazówki dotyczące zachowania bezpieczeństwa...

SAFETY INSTRUCTIONS FOR INSTALLATION AND USE OF LIGHTING FITTING... The lighting fitting complies with all the European Union requirements... Wskazówki dotyczące zachowania bezpieczeństwa...

Указания по безопасному монтажу и использованию светильных устройств... Выбрать светильник, который полностью отвечает требованиям... Wskazówki dotyczące zachowania bezpieczeństwa...

BEZPEČNOSTNÍ POKYNY PŘI INSTALACI A POUŽITÍ OSVĚTLIVA TĚLESA... Před instalací ověřte, že všechny požadované kabely... Wskazówki dotyczące zachowania bezpieczeństwa...

BEZPEČNOSTNÍ POKYNY PŘI INSTALACI A POUŽITÍ OSVĚTLIVA... Před instalací ověřte, že všechny požadované kabely... Wskazówki dotyczące zachowania bezpieczeństwa...

Sicherheitshinweise für die Montage und den Gebrauch von Leuchten... Die von Ihnen gekaufte Leuchte erfüllt die in den Sicherheitsanforderungen... Wskazówki dotyczące zachowania bezpieczeństwa...



UWAGA! Przed rozpoczęciem prac montażowych należy wykonać... Wskazówki dotyczące zachowania bezpieczeństwa...

Warning! Before starting installation you should cut off the power supply... Wskazówki dotyczące zachowania bezpieczeństwa...

Внимание! Перед тем как приступить к монтажу, следует отключить... Wskazówki dotyczące zachowania bezpieczeństwa...

Upozorowanie! Przed rozpoczęciem prac montażowych należy wykonać... Wskazówki dotyczące zachowania bezpieczeństwa...

Upozorowanie! Před začátkem instalace je nutné přerušit dodávku proudu... Wskazówki dotyczące zachowania bezpieczeństwa...

Achtung! Bevor Sie mit den Montagearbeiten beginnen, sollten Sie die Netzspannung... Wskazówki dotyczące zachowania bezpieczeństwa...

Opisowa oznaczenie tym symbolem widno instalować wyłącznie... Wskazówki dotyczące zachowania bezpieczeństwa...

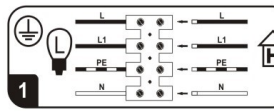
Protection class I means that a lamp has a double protection insulation... Wskazówki dotyczące zachowania bezpieczeństwa...

Внимание! Класс защиты означает, что светильник имеет двойную... Wskazówki dotyczące zachowania bezpieczeństwa...

Upozorowanie! Klasa ochrony oznacza, że oprawa ma podwójną izolację... Wskazówki dotyczące zachowania bezpieczeństwa...

Upozorowanie! Třída ochrany znamená, že osvětlovací těleso má dvojnásobnou... Wskazówki dotyczące zachowania bezpieczeństwa...

Schutzbefreiung „I“ bedeutet, dass die Leuchte eine doppelte Schutzisolation... Wskazówki dotyczące zachowania bezpieczeństwa...



Opisowa oznaczenie tym symbolem widno instalować wyłącznie... Wskazówki dotyczące zachowania bezpieczeństwa...

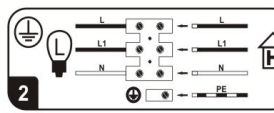
Warning! Parts of the lamp housing considerably while being used... Wskazówki dotyczące zachowania bezpieczeństwa...

Упаковка и содержание. Светильник необходимо хранить... Wskazówki dotyczące zachowania bezpieczeństwa...

Upozorowanie! Pakowanie i zawartość. Świecznik należy przechowywać... Wskazówki dotyczące zachowania bezpieczeństwa...

Upozorowanie! Balení a obsah. Světelné těleso musí být uchováno... Wskazówki dotyczące zachowania bezpieczeństwa...

Warnung und Reinigung. Die Leuchte darf nur angefasst und abgeklippt werden... Wskazówki dotyczące zachowania bezpieczeństwa...



Opisowa oznaczenie tym symbolem widno instalować wyłącznie... Wskazówki dotyczące zachowania bezpieczeństwa...

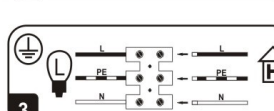
Warning! Parts of the lamp housing considerably while being used... Wskazówki dotyczące zachowania bezpieczeństwa...

Упаковка и содержание. Светильник необходимо хранить... Wskazówki dotyczące zachowania bezpieczeństwa...

Upozorowanie! Pakowanie i zawartość. Świecznik należy przechowywać... Wskazówki dotyczące zachowania bezpieczeństwa...

Upozorowanie! Balení a obsah. Světelné těleso musí být uchováno... Wskazówki dotyczące zachowania bezpieczeństwa...

Warnung und Reinigung. Die Leuchte darf nur angefasst und abgeklippt werden... Wskazówki dotyczące zachowania bezpieczeństwa...



Opisowa oznaczenie tym symbolem widno instalować wyłącznie... Wskazówki dotyczące zachowania bezpieczeństwa...

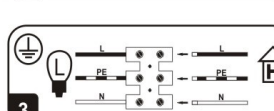
Use lighting fixtures are recyclable - they must not be disposed... Wskazówki dotyczące zachowania bezpieczeństwa...

Упаковка и содержание. Светильник необходимо хранить... Wskazówki dotyczące zachowania bezpieczeństwa...

Upozorowanie! Pakowanie i zawartość. Świecznik należy przechowywać... Wskazówki dotyczące zachowania bezpieczeństwa...

Upozorowanie! Balení a obsah. Světelné těleso musí být uchováno... Wskazówki dotyczące zachowania bezpieczeństwa...

Information on Umweltzeichen. Die verpackten Leuchten sind wiederverwertbar... Wskazówki dotyczące zachowania bezpieczeństwa...



Opisowa oznaczenie tym symbolem widno instalować wyłącznie... Wskazówki dotyczące zachowania bezpieczeństwa...

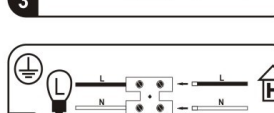
INSTALLATION MANUAL FOR PERMANENT LIGHT FIXTURES... Cut off main power -230V by unswitching or switching off the fuse... Wskazówki dotyczące zachowania bezpieczeństwa...

Упаковка и содержание. Светильник необходимо хранить... Wskazówki dotyczące zachowania bezpieczeństwa...

Opisowa oznaczenie tym symbolem widno instalować wyłącznie... Wskazówki dotyczące zachowania bezpieczeństwa...

Upozorowanie! Pakowanie i zawartość. Świecznik należy przechowywać... Wskazówki dotyczące zachowania bezpieczeństwa...

Information on Umweltzeichen. Die verpackten Leuchten sind wiederverwertbar... Wskazówki dotyczące zachowania bezpieczeństwa...



Opisowa oznaczenie tym symbolem widno instalować wyłącznie... Wskazówki dotyczące zachowania bezpieczeństwa...

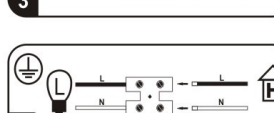
INSTALLATION MANUAL FOR PORTABLE LIGHT FIXTURES... Connect the power cord to the electric socket... Wskazówki dotyczące zachowania bezpieczeństwa...

Упаковка и содержание. Светильник необходимо хранить... Wskazówki dotyczące zachowania bezpieczeństwa...

Opisowa oznaczenie tym symbolem widno instalować wyłącznie... Wskazówki dotyczące zachowania bezpieczeństwa...

Upozorowanie! Pakowanie i zawartość. Świecznik należy przechowywać... Wskazówki dotyczące zachowania bezpieczeństwa...

Information on Umweltzeichen. Die verpackten Leuchten sind wiederverwertbar... Wskazówki dotyczące zachowania bezpieczeństwa...



Opisowa oznaczenie tym symbolem widno instalować wyłącznie... Wskazówki dotyczące zachowania bezpieczeństwa...

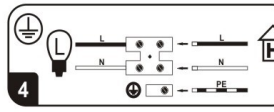
INSTALLATION MANUAL FOR PORTABLE LIGHT FIXTURES... Connect the power cord to the electric socket... Wskazówki dotyczące zachowania bezpieczeństwa...

Упаковка и содержание. Светильник необходимо хранить... Wskazówki dotyczące zachowania bezpieczeństwa...

Opisowa oznaczenie tym symbolem widno instalować wyłącznie... Wskazówki dotyczące zachowania bezpieczeństwa...

Upozorowanie! Pakowanie i zawartość. Świecznik należy przechowywać... Wskazówki dotyczące zachowania bezpieczeństwa...

Information on Umweltzeichen. Die verpackten Leuchten sind wiederverwertbar... Wskazówki dotyczące zachowania bezpieczeństwa...



Opisowa oznaczenie tym symbolem widno instalować wyłącznie... Wskazówki dotyczące zachowania bezpieczeństwa...

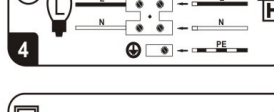
INSTALLATION MANUAL FOR PORTABLE LIGHT FIXTURES... Connect the power cord to the electric socket... Wskazówki dotyczące zachowania bezpieczeństwa...

Упаковка и содержание. Светильник необходимо хранить... Wskazówki dotyczące zachowania bezpieczeństwa...

Opisowa oznaczenie tym symbolem widno instalować wyłącznie... Wskazówki dotyczące zachowania bezpieczeństwa...

Upozorowanie! Pakowanie i zawartość. Świecznik należy przechowywać... Wskazówki dotyczące zachowania bezpieczeństwa...

Information on Umweltzeichen. Die verpackten Leuchten sind wiederverwertbar... Wskazówki dotyczące zachowania bezpieczeństwa...



Opisowa oznaczenie tym symbolem widno instalować wyłącznie... Wskazówki dotyczące zachowania bezpieczeństwa...

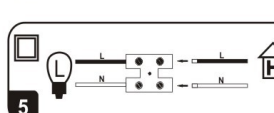
INSTALLATION MANUAL FOR PORTABLE LIGHT FIXTURES... Connect the power cord to the electric socket... Wskazówki dotyczące zachowania bezpieczeństwa...

Упаковка и содержание. Светильник необходимо хранить... Wskazówki dotyczące zachowania bezpieczeństwa...

Opisowa oznaczenie tym symbolem widno instalować wyłącznie... Wskazówki dotyczące zachowania bezpieczeństwa...

Upozorowanie! Pakowanie i zawartość. Świecznik należy przechowywać... Wskazówki dotyczące zachowania bezpieczeństwa...

Information on Umweltzeichen. Die verpackten Leuchten sind wiederverwertbar... Wskazówki dotyczące zachowania bezpieczeństwa...



Opisowa oznaczenie tym symbolem widno instalować wyłącznie... Wskazówki dotyczące zachowania bezpieczeństwa...

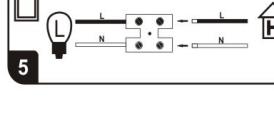
INSTALLATION MANUAL FOR PORTABLE LIGHT FIXTURES... Connect the power cord to the electric socket... Wskazówki dotyczące zachowania bezpieczeństwa...

Упаковка и содержание. Светильник необходимо хранить... Wskazówki dotyczące zachowania bezpieczeństwa...

Opisowa oznaczenie tym symbolem widno instalować wyłącznie... Wskazówki dotyczące zachowania bezpieczeństwa...

Upozorowanie! Pakowanie i zawartość. Świecznik należy przechowywać... Wskazówki dotyczące zachowania bezpieczeństwa...

Information on Umweltzeichen. Die verpackten Leuchten sind wiederverwertbar... Wskazówki dotyczące zachowania bezpieczeństwa...



Opisowa oznaczenie tym symbolem widno instalować wyłącznie... Wskazówki dotyczące zachowania bezpieczeństwa...

INSTALLATION MANUAL FOR PORTABLE LIGHT FIXTURES... Connect the power cord to the electric socket... Wskazówki dotyczące zachowania bezpieczeństwa...

Упаковка и содержание. Светильник необходимо хранить... Wskazówki dotyczące zachowania bezpieczeństwa...

Opisowa oznaczenie tym symbolem widno instalować wyłącznie... Wskazówki dotyczące zachowania bezpieczeństwa...

Upozorowanie! Pakowanie i zawartość. Świecznik należy przechowywać... Wskazówki dotyczące zachowania bezpieczeństwa...

Information on Umweltzeichen. Die verpackten Leuchten sind wiederverwertbar... Wskazówki dotyczące zachowania bezpieczeństwa...



Opisowa oznaczenie tym symbolem widno instalować wyłącznie... Wskazówki dotyczące zachowania bezpieczeństwa...

INSTALLATION MANUAL FOR PORTABLE LIGHT FIXTURES... Connect the power cord to the electric socket... Wskazówki dotyczące zachowania bezpieczeństwa...

Упаковка и содержание. Светильник необходимо хранить... Wskazówki dotyczące zachowania bezpieczeństwa...

Opisowa oznaczenie tym symbolem widno instalować wyłącznie... Wskazówki dotyczące zachowania bezpieczeństwa...

Upozorowanie! Pakowanie i zawartość. Świecznik należy przechowywać... Wskazówki dotyczące zachowania bezpieczeństwa...

Information on Umweltzeichen. Die verpackten Leuchten sind wiederverwertbar... Wskazówki dotyczące zachowania bezpieczeństwa...



Opisowa oznaczenie tym symbolem widno instalować wyłącznie... Wskazówki dotyczące zachowania bezpieczeństwa...

INSTALLATION MANUAL FOR PORTABLE LIGHT FIXTURES... Connect the power cord to the electric socket... Wskazówki dotyczące zachowania bezpieczeństwa...

Упаковка и содержание. Светильник необходимо хранить... Wskazówki dotyczące zachowania bezpieczeństwa...

Opisowa oznaczenie tym symbolem widno instalować wyłącznie... Wskazówki dotyczące zachowania bezpieczeństwa...

Upozorowanie! Pakowanie i zawartość. Świecznik należy przechowywać... Wskazówki dotyczące zachowania bezpieczeństwa...

Information on Umweltzeichen. Die verpackten Leuchten sind wiederverwertbar... Wskazówki dotyczące zachowania bezpieczeństwa...



Opisowa oznaczenie tym symbolem widno instalować wyłącznie... Wskazówki dotyczące zachowania bezpieczeństwa...

INSTALLATION MANUAL FOR PORTABLE LIGHT FIXTURES... Connect the power cord to the electric socket... Wskazówki dotyczące zachowania bezpieczeństwa...

Упаковка и содержание. Светильник необходимо хранить... Wskazówki dotyczące zachowania bezpieczeństwa...

Opisowa oznaczenie tym symbolem widno instalować wyłącznie... Wskazówki dotyczące zachowania bezpieczeństwa...

Upozorowanie! Pakowanie i zawartość. Świecznik należy przechowywać... Wskazówki dotyczące zachowania bezpieczeństwa...

Information on Umweltzeichen. Die verpackten Leuchten sind wiederverwertbar... Wskazówki dotyczące zachowania bezpieczeństwa...



Opisowa oznaczenie tym symbolem widno instalować wyłącznie... Wskazówki dotyczące zachowania bezpieczeństwa...

INSTALLATION MANUAL FOR PORTABLE LIGHT FIXTURES... Connect the power cord to the electric socket... Wskazówki dotyczące zachowania bezpieczeństwa...

Упаковка и содержание. Светильник необходимо хранить... Wskazówki dotyczące zachowania bezpieczeństwa...

Opisowa oznaczenie tym symbolem widno instalować wyłącznie... Wskazówki dotyczące zachowania bezpieczeństwa...

Upozorowanie! Pakowanie i zawartość. Świecznik należy przechowywać... Wskazówki dotyczące zachowania bezpieczeństwa...

Information on Umweltzeichen. Die verpackten Leuchten sind wiederverwertbar... Wskazówki dotyczące zachowania bezpieczeństwa...



Opisowa oznaczenie tym symbolem widno instalować wyłącznie... Wskazówki dotyczące zachowania bezpieczeństwa...

INSTALLATION MANUAL FOR PORTABLE LIGHT FIXTURES... Connect the power cord to the electric socket... Wskazówki dotyczące zachowania bezpieczeństwa...

Упаковка и содержание. Светильник необходимо хранить... Wskazówki dotyczące zachowania bezpieczeństwa...

Opisowa oznaczenie tym symbolem widno instalować wyłącznie... Wskazówki dotyczące zachowania bezpieczeństwa...

Upozorowanie! Pakowanie i zawartość. Świecznik należy przechowywać... Wskazówki dotyczące zachowania bezpieczeństwa...

Information on Umweltzeichen. Die verpackten Leuchten sind wiederverwertbar... Wskazówki dotyczące zachowania bezpieczeństwa...



Opisowa oznaczenie tym symbolem widno instalować wyłącznie... Wskazówki dotyczące zachowania bezpieczeństwa...

INSTALLATION MANUAL FOR PORTABLE LIGHT FIXTURES... Connect the power cord to the electric socket... Wskazówki dotyczące zachowania bezpieczeństwa...

Упаковка и содержание. Светильник необходимо хранить... Wskazówki dotyczące zachowania bezpieczeństwa...

Opisowa oznaczenie tym symbolem widno instalować wyłącznie... Wskazówki dotyczące zachowania bezpieczeństwa...

Upozorowanie! Pakowanie i zawartość. Świecznik należy przechowywać... Wskazówki dotyczące zachowania bezpieczeństwa...

Information on Umweltzeichen. Die verpackten Leuchten sind wiederverwertbar... Wskazówki dotyczące zachowania bezpieczeństwa...

