

**11. Montageskizze / Assembly drawing / Schéma de montage / Montageset / Szkic montażu /
 Monteringstegning**
9618098

 2x 3W LED
 230V ~ 50Hz

Bestimmungsgemäße Verwendung

 Intended use / Utilisation conforme / Précautions d'utilisation / Beoogd gebruik / Użycie zgodnie z przeznaczeniem /
 Tiltentk/tiltænkt anvendelse

(D)	Ortsfeste Verwendung als Wandleuchte im Außenbereich	(NL)	Vast gebruik als wandlamp buitenshuis
(GB)	Provided for stationary use on walls, outdoors	(PL)	Do montażu stacjonarnego jako lampa ścienna na zewnątrz
(F)	Installation fixe en tant qu'applique extérieure	(N/ DK)	Til stasjonært/stationær bruk/brug som vegglampe/væglampe utendørs/udendørs

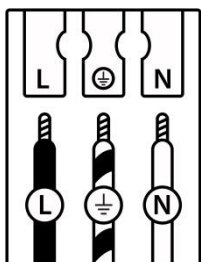
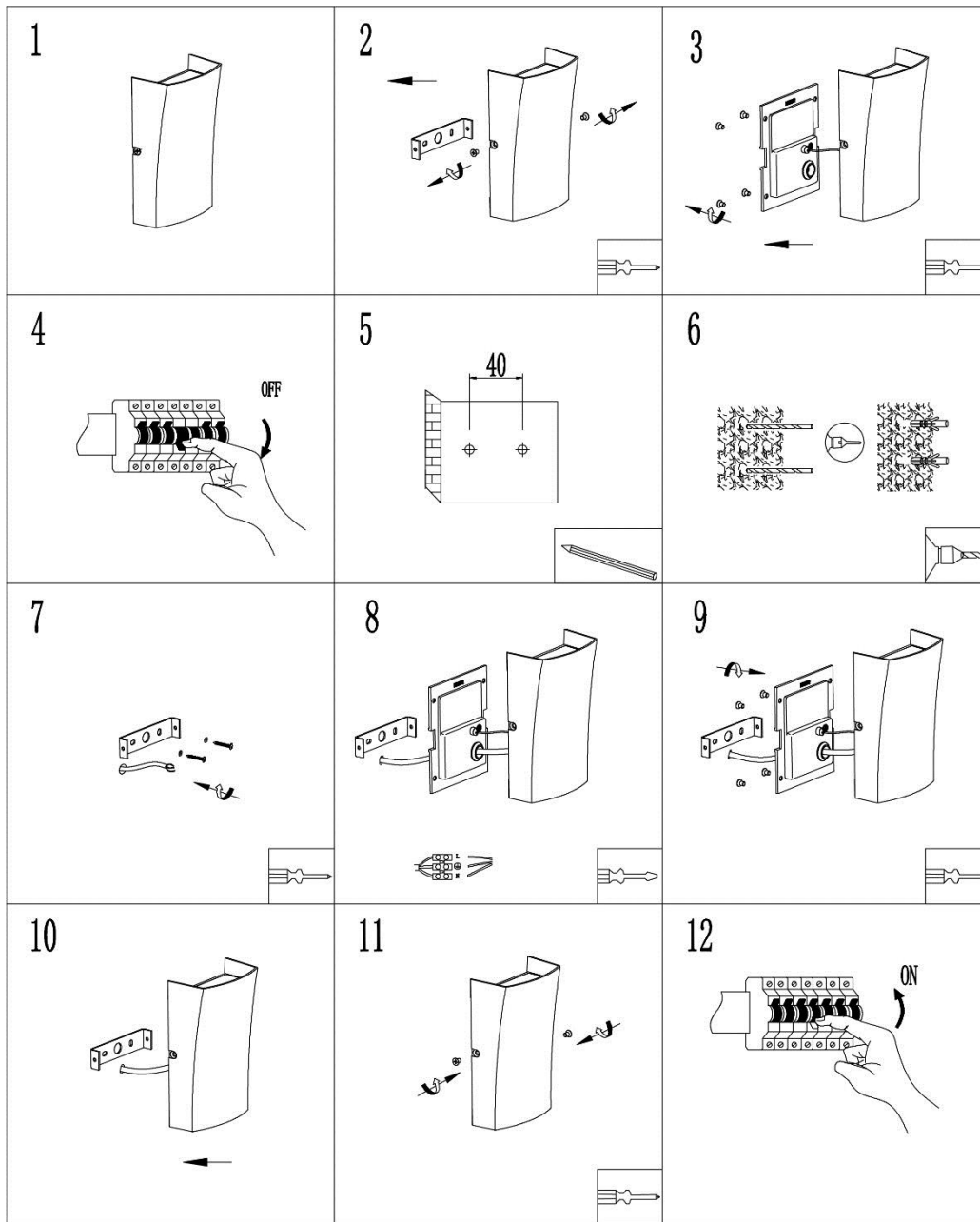
Verwendete Symbole
Safety Precautions / Symboles utilises / Gebruikte symbolen / Stosowane symbole / Anvendte symboler


IP 54


Lieferumfang

Package contents / Contenu de la livraison / Bij de levering inbegrepen / Zakres dostawy / Leveringsomfang

<ul style="list-style-type: none"> • 1 Wandleuchte • Montagematerial • Montageanleitung 	<ul style="list-style-type: none"> • 1 Wall light • Installation hardware • Mounting instructions 	<ul style="list-style-type: none"> • 1 Applique • Matériel de montage • Instructions de montage
<ul style="list-style-type: none"> • 1 Wandlamp • Monteringsmateriale • Montagehandleiding 	<ul style="list-style-type: none"> • 1 Lampa ścienna • Elementy montażowe • Instrukcja montażu 	<ul style="list-style-type: none"> • 1 Væglampe/Væglampe • Monteringsmateriale • Brukerveiledning/ Brugervejledning



	(D) Deutsch	(GB) English	(F) Français	(NL) Nederlands	(PL) Polski	(N) Norsk / (DK) Dansk
L	Stromführender Leiter	Live conductor	Conducteur	Spanningvoerende draad	Przewód prądowy	Strømførende leder
	Schutzleiter	Earth conductor	Conducteur de protection (terre)	Aardkabel	Przewód uziemiający	Jordledningen
N	Neutralleiter	Neutral conductor	Conducteur neutre	Nulleider	Przewód zerowy	Nøytralleider/ Neutralleider