

Nach DIN 0100 dürfen Einbau und Abnahmen elektrischer Geräte nur durch eine autorisierte Elektro-Fachkraft erfolgen!
Achtung: Bei leicht entflammaren Untergründen (z.B. Holzdecken) nur LED Leuchtmittel verwenden. Vor der Montage Strom abschalten.
 According to DIN 0100 installation and acceptance of electrical equipment may only be performed by a skilled electrician!
Attention: Highly flammable surfaces (for instance wooden ceilings) only use LED illuminants. Before mounting disconnect mains voltage.

(D) (A)

Spannung: 230-240 V~
50-60 Hz
Leistung: 8W,10W/max. 33W
Lampe: LED/G9

(GB) (IRL)

Voltage: 230-240 V~
50-60 Hz
Power: 8W,10W/max. 33W
Bulb: LED/G9

(F) (B)

Tension: 230-240 V~
50-60 Hz
Puissance: 8W,10W/max. 33W
Ampoule: LED/G9

(I)

Tensione: 230-240 V~
50-60 Hz
Consumo: 8W,10W/max. 33W
Sorgente luminosa: LED/G9

(NL)

Spanning: 230-240 V~
50-60 Hz
Vermogen: 8W,10W/max. 33W
Verlichtingmiddel: LED/G9

(ES)

Tensión: 230-240 V~
50-60 Hz
Potencia: 8W,10W/max. 33W
Lámpara: LED/G9

(DK)

Spænding: 230-240 V~
50-60 Hz
Ydelse: 8W,10W/max. 33W
Pære: LED/G9

(SF)

jännite: 230-240 V~
50-60 Hz
teho: 8W,10W/max. 33W
lamppu: LED/G9

(S)

Spänning: 230-240 V~
50-60 Hz
Effekt: 8W,10W/max. 33W
Ljuskälla: LED/G9

(P)

Tensão: 230-240 V~
50-60 Hz
Potência: 8W,10W/max. 33W
Lâmpada: LED/G9

(GR)

Τάση: 230-240 V~
50-60 Hz
Απόδοση: 8W,10W/max. 33W
Λαμπά: LED/G9

(D) (A)

Garantie

Sie haben ein hochwertiges Produkt erworben, welches mit Sorgfalt produziert und verpackt wurde. Sollten Sie dennoch einmal Grund zur Beanstandung haben, wenden Sie sich bitte umgehend an Ihren Fachhändler. Bitte bewahren Sie für diesen Fall Ihren Kassenzettel und die Verpackung auf. Ihre Reklamation wird bei uns im Haus umgehend bearbeitet.

(GB) (IRL)

Warranty

You have acquired a high-quality product that was manufactured and packed with care. If you nevertheless should have any reason for complaint, please approach your dealer immediately. Retain your receipt and the packaging, in case this is necessary. Your complaint will be dealt with immediately at your works.

(F) (B)

Garantie

Vous venez d'acquérir un produit de qualité qui a été fabriqué et emballé avec soin. Si vous deviez toutefois avoir des raisons de vous plaindre, adressez-vous immédiatement à votre revendeur. Veuillez conserver votre ticket de caisse et l'emballage. Nous traiterons immédiatement votre réclamation.

(I)

Garanzia

Avete acquistato un prodotto di elevato valore, realizzato e imballato con la massima cura. Se aveste comunque una lamentela, rivolgetevi subito al vostro rivenditore. In tal caso conservate lo scontrino e l'imballo. Provvederemo a risolverlo subito il motivo del vostro reclamo.

(NL)

Garantie

U heeft een hoogwaardig product gekocht dat zorgvuldig geproduceerd en verpakt werd. Indien u nochtans een reden tot klacht heeft, gelieve zich dan onmiddellijk tot uw vakhandelaar te wenden. Bewaar voor dit geval uw kasticket en de verpakking. Uw klacht wordt onmiddellijk in onze firma behandeld.

(ES)

Garantía

Ha adquirido un producto de alta calidad, producido y embalado con sumo cuidado. Sin embargo, si tuviera algún motivo de reclamación, póngase en contacto inmediatamente con su distribuidor. En este caso conserve su ticket de venta y el embalaje original. Nos ocuparemos de su reclamación inmediatamente.

(DK)

Garanti

De har netop købt et kvalitetsprodukt, der er blevet produceret og pakket ind med stor omhu. Hvis De alligevel ønsker at reklamere produktet, bedes De sætte Dem i forbindelse med Deres lokale forhandler. Kassersedlen og emballagen skal opbevares i tilfælde af reklamation. Deres reklamation vil blive behandlet omgående.

(SF)

Takuu

Olet hankinut korkeatasoisen tuotteen, joka on huolella valmistettu ja pakattu. Jos kuitenkin löydät tuotteesta valittamisen aihetta, ota heti yhteyttä myyjäläikeeseen. Säilytä tätä varten ostokuititti ja tavaran pakkaus. Valituksesi käsitellän meillä välittömästi.

(S)

Garanti

Du har köpt en kvalitetsprodukt som omsorgsfullt har producerats och förpackats. Om du ändå skulle ha invändningar bör du omgående ta kontakt med din leverantör. Bevara därför ditt kvitto och originalförpackningen. Din reklamation blir då omedelbart behandlad av oss.

(P)

Garantia

Adquiriu um produto de primeira qualidade, fabricado e embalado cuidadosamente. Se, todavia, tiver alguma razão para reclamação, por favor contacte imediatamente o seu revendedor especializado. Conserve o seu talão da caixa para esse caso e a embalagem. A sua reclamação será tratada na nossa empresa imediatamente.

(GR)

Εγγύηση

Έχετε αγοράσει ένα υψηλής ποιότητα προϊόν, το οποίο κατασκευάστηκε και συσκευάστηκε με προσοχή. Εφ' όσον ωστόσο έχετε λόγους διαμαρτυρίας, απευθυνθείτε άμεσα στον έμπορο που σας το προμήθευσε. Γι αυτή την περίπτωση παρακαλούμε κρατήστε την απόδειξη και τη συσκευασία. Η διαμαρτυρία σας θα ελεγχθεί άμεσα από την εταιρεία μας.

Top Light GmbH & Co. KG
Industriezentrum I 00
D-32139 Spenge
GERMANY

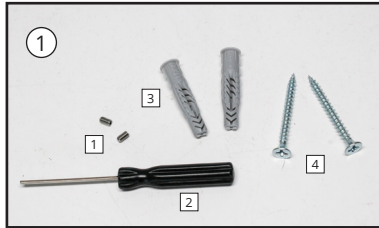
www.top-light.de - brief@top-light.de

Montageanleitung

Assembly Instruction



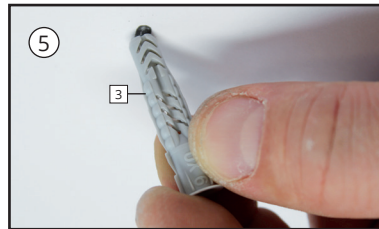
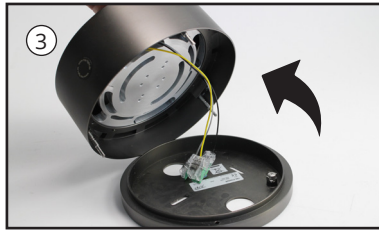
Puk Avantgarde One
LED/G9



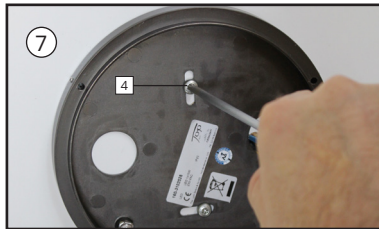
Item-No: [1] WD-112 [2] PFL-820 [3] 5700000 [4] AP-133



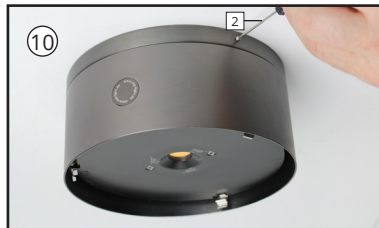
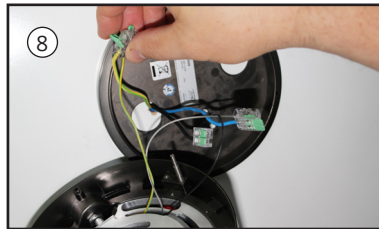
Item-No: [1] WD-112



Item-No: [3] 5700000

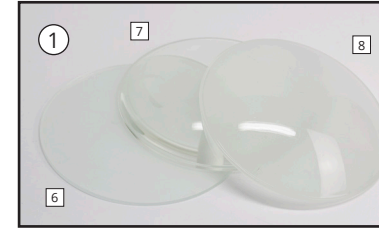


Item-No: [4] AP-133



Item-No: [2] PFL-820

Linse/Glas, Lens/Glass

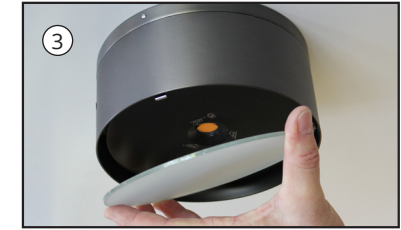


Item-No:

[6] Puk 80: 2-2027, Puk 120: 2-3037, Puk 160: 2-5037

[7] Puk 80: 2-2026, Puk 120: 2-3036, Puk 160: 2-5036

[8] Puk 80: 2-2026-S, Puk 120: 2-3036-S, Puk 160: 2-5036-S



Leuchtmittelwechsel nur bei G9. Die Leuchtmittel sind über einen Fachhändler zu beziehen. Illuminant changing only for G9. Illuminants can be ordered at your local retailer.

0,5 m Kleinsten Abstand zu angestrahlten Flächen (in m).
Smallest distance to illuminated surfaces (in m).



Nicht zur direkten Befestigung auf normal entflammaren Oberflächen geeignete Leuchten (nur zur Befestigung auf nicht brennbaren Oberflächen geeignet).
Not for direct mounting on normally flammable surfaces suitable lamps (suitable only for mounting on non-flammable surfaces).