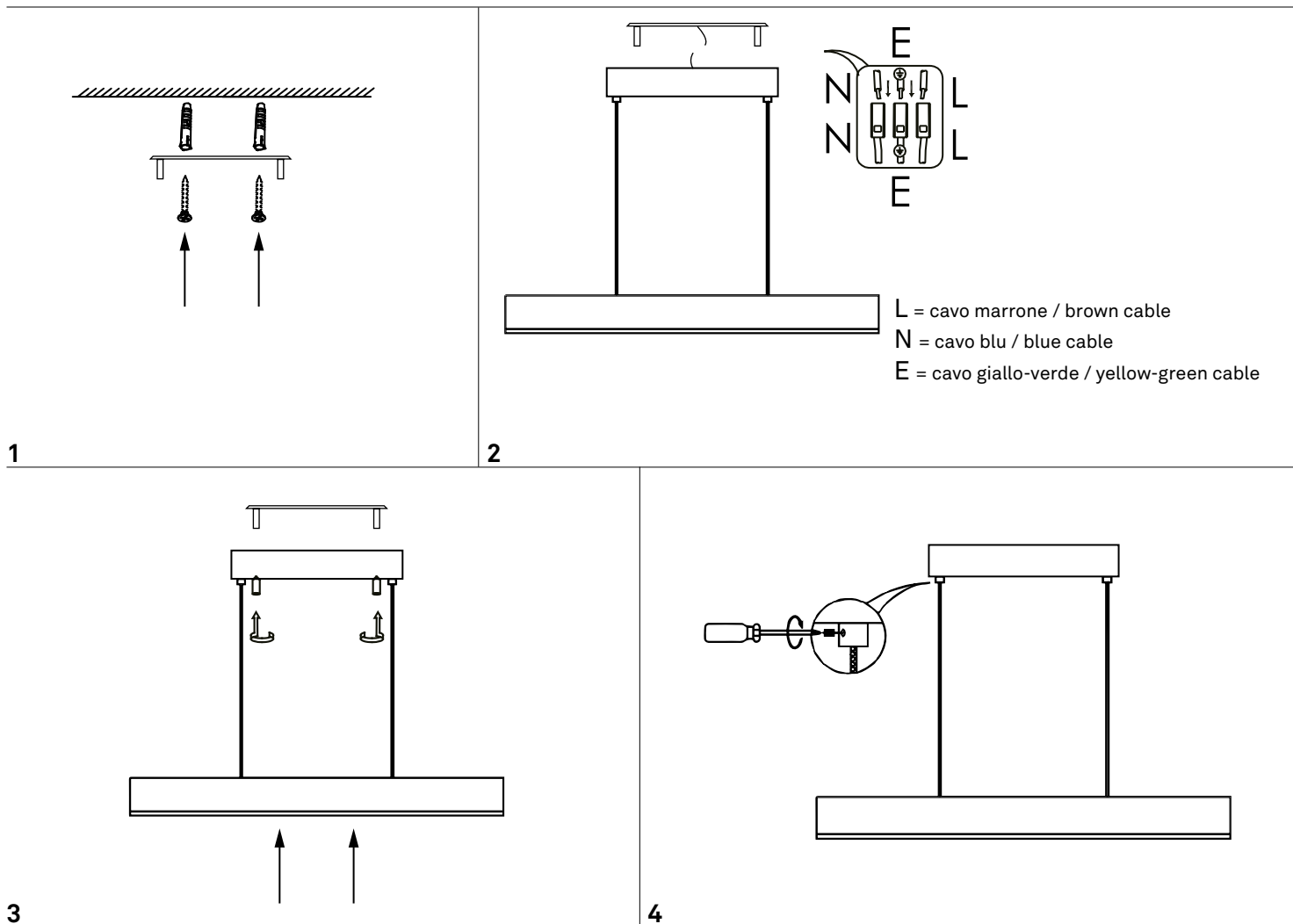


**A)** L'installazione e la manutenzione va eseguita ad apparecchio spento. Tutte le operazioni devono essere effettuate da un tecnico specializzato. Prima di iniziare i lavori di installazione, staccare l'interruttore di alimentazione generale. **B)** Modifiche o manomissioni del prodotto e il non rispetto delle indicazioni di seguito riportate possono rendere l'apparecchio pericoloso. **C)** L'apparecchio può raggiungere temperature elevate durante l'esercizio e pertanto occorre evitare il contatto con persone, animali o cose. **D)** I prodotti con IP20 sono idonei per uso interno e non in zone umide. **E)** Per la pulizia di tutte le superfici metalliche e plastiche utilizzare un panno morbido asciutto. **F)** La ditta Zafferano declina ogni responsabilità per danni causati da un proprio prodotto montato in modo non conforme alle istruzioni.

**A)** Installation and maintenance must be done when full power is switched off. All operations should be performed by a specialized technician. Disconnect the general power switch before starting the installation work. **B)** Modifications or handling of the product and the non-respect of the information below may be dangerous. **C)** The unit can reach high temperatures during operation and therefore any kind of physical contact must be avoided. **D)** Product with IP20 rating are suitable for indoor use only and not in wet areas. **E)** Cleaning of all metal and plastic surfaces using a soft dry cloth. **F)** The company Zafferano assumes no responsibility for damages caused by a product installed not in accordance with instructions.



NON INCLUSO  
NOT INCLUDED



LED DIMMER | 3000K | CRI≥90 | 220-240V | 50-60 Hz | IP20

DIMENSIONS	CODE	POWER LED	TOTAL ABSORPTION	LUMEN LED	LUMEN LAMP	BEAM ANGLE	DIMMER
120 x 10 x 250 mm / 4,7,2 x 0,4 x 98,4 in	LD0101B3	32,4 W	40 W	3564 lm	1890 lm	95°	TRIAC
160 x 10 x 250 mm / 6,3 x 0,4 x 98,4 in	LD0102B3	43 W	54 W	4730 lm	2510 lm	95°	TRIAC

LED NON SOSTITUIBILE  
LED NOT REPLACEABLE

