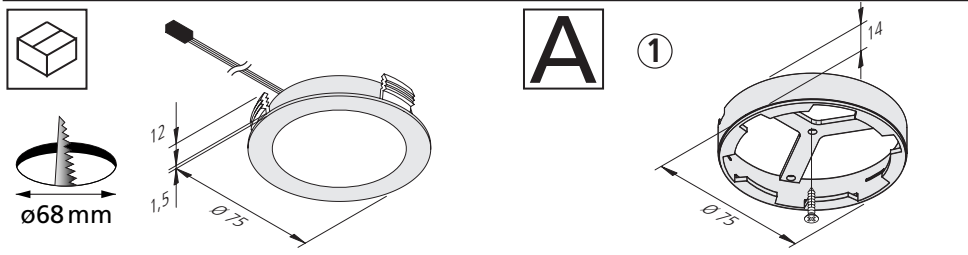


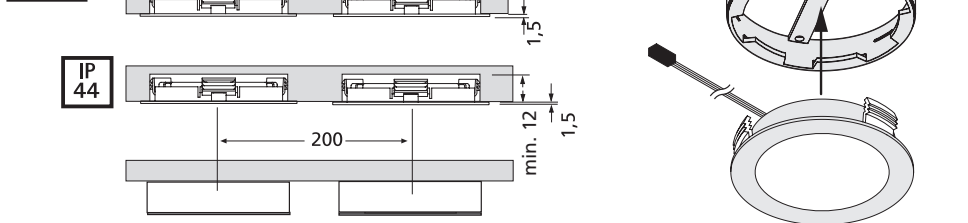
Dynamic FR 68-LED



IP 20		24 V DC		
		W 4 W		
		30.000 h		

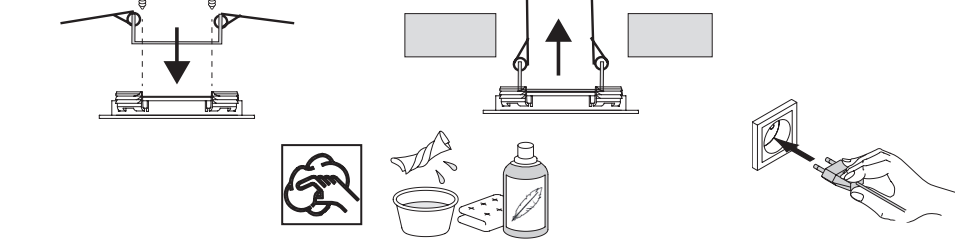


bei Dämmung Abstandhalter min. 50 mm verwenden
use spacer min. 50 mm at insulation
en isolation utiliser un accessoire d'écartement de min. 50mm



Strahler eindrücken, auf richtige Stellung der Aussparung achten.
Press the spotlight on the mounting ring. Observe the correct seating of the notch.
insérer le spot sur la bague, faire attention au bon positionnement dans l'évidement

Schenkelfedern nach oben drücken.
Leuchte in die Einbauöffnung einsetzen.
Press leg springs upwards. Insert luminaire into installation opening.
replier les bras de ressort vers le haut, insérer le luminaire dans le trou de perçage



Montage- und Bedienungsanleitung

Hera LED Einbauleuchte Typ Dynamic FR 68-LED

Bestimmungsgemäße Verwendung

Flache LED-Einbauleuchte mit homogenem Flächenlicht und einstellbarer Lichtfarbe zwischen 2700K und 5000K für die 68er Bohrung. Als Möbelleuchte gemäß VDE 0710 Teil 14/04.82 zum Einbau in Möbel zugelassen. Nur für den Betrieb im Innenbereich geeignet.

1. Beim Austausch von defekten Teilen dürfen nur Originalteile verwendet werden.
2. Alle Steckverbindungen immer bis zum Anschlag einführen.
3. Die Lichtquelle dieser Leuchte ist nicht ersetzbar; wenn die Lichtquelle ihr Lebensdauerende erreicht hat, ist die gesamte Leuchte zu ersetzen.
4. Die Leuchte nicht demontieren da das Licht der Leuchtdioden das menschliche Auge verletzen kann.
5. Anschluß nur an spezielle LED - Konverter Hera Typ LED 24/...W mit konstanter Ausgangsspannung 24 V DC und 24 V Dynamic-Controller.
6. Werden andere als die angegebenen LED - Konverter eingesetzt, übernimmt Hera keine Gewährleistung.

erhältliches Zubehör:

1. Aufbauring
2. Montagefeder zur Montage in Leichtbaudecken

Entsorgen Sie elektrische Geräte nicht im Hausmüll, nutzen Sie die Sammelstellen in Ihrer Gemeinde. Wenn Sie das Gerät durch ein neues ersetzen, ist der Verkäufer gesetzlich verpflichtet, das alte mindestens kostenlos zur Entsorgung entgegenzunehmen.

Nachdruck auch auszugsweise verboten.
Erklärung der Symbole: <http://www.hera-online.de/de/fachliches.html>

Assembly and operating Instructions

Hera LED Recessed Luminaire Type Dynamic FR 68-LED

Intended use

Flat recessed LED luminaire with homogeneous planar lighting and adjustable light colour appearance between 2700K and 5000K for the 68 cut-out. Approved as a furniture luminaire in accordance with VDE 0710 part 14/04.82 for installation in furniture. This product is for indoor use only.

1. Faulty parts should only be replaced with original parts.
2. Always fully insert all plug connections.
3. The light source of this luminaire is not replaceable; when the light source reaches its end of life the whole luminaire must be replaced.
4. Do not disassemble the luminaire as the light diode can cause damage to the eyes.
5. Connection only to special LED - Converter Hera Type LED 24/...W with a constant output voltage 24 V DC and 24 V Dynamic-Controller.
6. Hera grants no warranty when other LED converters as the prescribed converters are used.

available accessories:

1. mounting ring
2. mounting spring for mounting in lightweight design ceilings

Do not dispose of electrical appliances in household waste, use separate collection facilities. When replacing old appliances with new ones, the retailer is obliged by law to accept to take back your old appliance for disposal free of charge.

Reproduction of this document in whole or part is forbidden.
Explanation of the Symbols: <http://www.hera-online.de/en/technical-information.html>

Instructions de montage et d'utilisation

Luminaire LED encastré Hera

Type Dynamic FR 68-LED

Utilisation conforme

Luminaire LED encastrable plat avec lumière de surface homogène et teinte de lumière réglable entre 2700 K et 5000 K pour perçage de 68 mm. Luminaire pour meubles selon VDE 0710 partie 14/04.82 permis pour l'encastrement dans les meubles. Convient uniquement pour un usage à l'intérieur.



1. Le montage et le démontage doivent uniquement être effectués hors tension !
2. Ne remplacer les pièces défectueuses que par des pièces d'origine .
3. La source lumineuse est constituée de diodes électroluminescentes (LED) non-échangeables. Le luminaire ne doit pas être démonté car la lumière des diodes électroluminescentes peut blesser l'œil.
4. La longue durée de vie des diodes électroluminescentes rend le changement de source lumineuse non nécessaire.
5. Doit uniquement être raccordé à des transformateurs LED spéciaux Hera de type LED 24/...W avec tension de sortie constante 24V DC et contrôleur Dynamic 24V.
6. Hera n'accorde aucune garantie en cas d'utilisation de transformateurs LED autres que ceux indiqués.



Accessoire:

1. la bague d'appoint
2. pour montage dans les plafonds en construction légère



Ne jetez pas les appareils électriques avec les déchets ménagers, rappez-les aux déchetteries de votre commune . Si vous remplacez l'appareil , le vendeur est tenu par la loi de reprendre au minimum l'ancien gratuitement en vue de l'éliminer.

Toute copie ultérieure du document, même partielle , est interdite

Symbols: <http://www.hera-online.de/fr/domaine-professionnel/symbols-used-in-installation-instructions.html>